

C.WITT
DENTAL

KATALOG PRODUKTÓW Z UŻYCIEM KLINICZNYM

2023



THOMMEN
Medical

DRIVEN BY SCIENCE, NOT TRENDS.

SPIS TREŚCI

O NAS 04



Implanty 07

IMPLANTY THOMMEN MEDICAL 08

Nawigacja GUIDED SURGERY 10

Macierz INTEGUGUARD 14

Kołnierz TISSUEGUARD 16

Połączenie EVERGUARD 18



Lupy 21

Profesjonalne lupy TTL 22



Regeneracja 27

MEMBRANY 28

T-Gen – membrana kolagenowa 28

Surgitime seal – folia tytanowa 30

Surgitime titanium – mesh tytanowy 32

Surgitime 3d – siatki tytanowe 34

Surgitime PTFE 36

dPTFE - membrany wzmocnione tytanem 38

BIOMATERIAŁY 40

Bonefill – pochodzenia zwierzęcego 40

Hydroxyapatyt 46

Beta TCP 47

Zestawy narzędzi **49**

MAMADENT zestaw do sinus liftu	50
TOUCHGRIP zestaw chirurgiczny	52
MEISINGER zarządzanie kością	55
DENTOLOGIC zestaw chirurgiczny	58

Wiertła i śruby **59**

Zestaw narzędzi i śrub tytanowych BIONNOVATION FIXATION SYSTEM	60
Śruby namiotowe	63
Wiertło do pobierania kości	64
Wiertło do dekortykacji	65
Zestaw wiertel do Socket Shield Technique	66

Piny tytanowe **67**

ZESTAW PINÓW TYTANOWYCH	68
KALOS kość rzadka i twarda	68
MEISINGER kość średnia i twarda	69

Chirurgia **71**

SURGISTAR mikroskalpele	72
KEYDENT mikroskalpele	73
SZWY CHIRURGICZNE	74
CAIMAN skrobaczka kostna	76
BLOOD STOP opatrunek hemostatyczny-resorbowalny	76
WIRÓWKA PRF / iPRF / PRP	77
FIZJODYSPENSERY	78
PIEZOCHIRURGIA	79

Endodoncja **81**

Pilniki ręczne i maszynowe PLEX V	82
-----------------------------------	----

O NAS

Firma C.Witt Dental istnieje na rynku od 15 lat. Nasz zespół tworzą ludzie z pasją, którzy stawiają na rozwój firmy oraz własny. Jesteśmy zgraną grupą a wiele relacji z klientami przerodziło się w przyjaźnie.

Zapewniamy lekarzom najwyższej jakości produkty z całego świata.

C.WITT DENTAL JEST DYSTRYBUTOREM

- szwajcarskiej firmy implantologicznej Thommen Medical produkującej system SPI (Swiss Precision and Innovation),
- niemieckiej firmy StarMed produkującej najwyższej jakości lupy stomatologiczne z optyką Swarovskiego.

W ofercie mamy również:

- biomateriały i membrany firmy Bionnovation i Hyundai (T-gen),
- zestaw instrumentów TOUCHGRIP zaprojektowany przez prof. Hürzeler'a oraz dr Zuhr'a będący odpowiedzią na specjalistyczne potrzeby chirurgii implantologicznej i periodontologicznej,
- mikroskalpele amerykańskiej firmy Surgistar,
- zestaw pinów tytanowych KALOS KIT do mocowania membran,
- maszynowe i ręczne narzędzia endodontyczne Orodeka.

C.WITT DENTAL JEST ORGANIZATOREM

profesjonalnych szkoleń skierowanych zarówno dla osób rozpoczynających karierę w branży stomatologiczno-chirurgicznej, **studentów jak i doświadczonych lekarzy**. Organizujemy szkolenia dentystyczne, **warsztaty, wykłady i konferencje** na niezwykle wysokim poziomie w kraju i za granicą, m.in. w prestiżowym ośrodku Hürzeler/Zuhr w Monachium.

- Niemcy
- Austria
- Grecja
- Polska
- Brazylia
- Czechy
- Węgry
- Włochy
- Chorwacja

Niezmiennie, od lat hasłem przewodnim naszej działalności dydaktycznej jest hasło: **EDUKACJA-REKREACJA-KOMUNIKACJA**. Nasza firma słynie również ze wspaniale zorganizowanych spotkań szkoleniowych z dziedziny implantoprotetyki **w przepięknej, górskiej miejscowości St. Lambrecht w Austrii**.



IMPLANTY



LUPY



REGENERACJA



NARZĘDZIA



WIERTŁA I ŚRUBY



PINY TYTANOWE



CHIRURGIA



ENDODONCJA

Ludzie

Mamy zaszczyt współpracować ze **wspaniałymi wykładowcami**. Bez tych ludzi nasza praca nie miałaby sensu a firma C.Witt DENTAL nie mogłaby się rozwijać. To dzięki nim możemy zapewnić Państwu szkolenia na wysokim poziomie, konsultacje i wymianę doświadczeń.



KONFERENCJA III DNI OKLUZJI

Międzynarodowa konferencja, znakomici wykładowcy
z całego świata, wykłady i warsztaty praktyczne.

CZAS I MIEJSCE:

2-3 czerwca 2023 r.
Sheraton SOPOT Hotel

WYKŁADOWCY:

Prof. dr hab. n. med. Jan Pietruski, dr Miguel Assis, dr Alberto Canabez,
dr Domingo Martin, dr Melih Şengül, dr Mahmoud Manssour, dr Alejandra Londoño,
Michał Urgacz, dr n. med. Jacek Żurek, dr Łukasz Bańczyk.

REJESTRACJA I INFORMACJE:

+48 793199770

szkolenia@pracowniapz.pl

www.konferencja.info



IMPLANTY

IMPLANTY

LUPY

REGENERACJA

NARZĘDZIA

WIERTŁA I ŚRUBY

PINY TYTANOWE

CHIRURGIA

ENDODONCJA



Zobacz case studies

IMPLANTY

THOMMEN MEDICAL

THOMMEN
Medical

DRIVEN BY SCIENCE, NOT TRENDS

Możliwie najlepszy system implantów

Thommen Medical to niezależna firma rodzinna. Sukces naszych klientów jest zawsze naszym najwyższym priorytetem. Od początku przyświeca nam jeden cel: wyprodukować możliwie najlepszy system implantów dentystycznych – i tylko to. Konsekwentnie polegamy na szwajcarskiej precyzji produkcji, rygorystycznej kontroli jakości i współpracy z najlepszymi ekspertami stomatologicznymi na świecie. Rezultatem jest unikalny system implantów, który łączy szwajcarską jakość, prostotę i innowacyjny projekt, oparty na ponad 35-letnim doświadczeniu klinicznym.

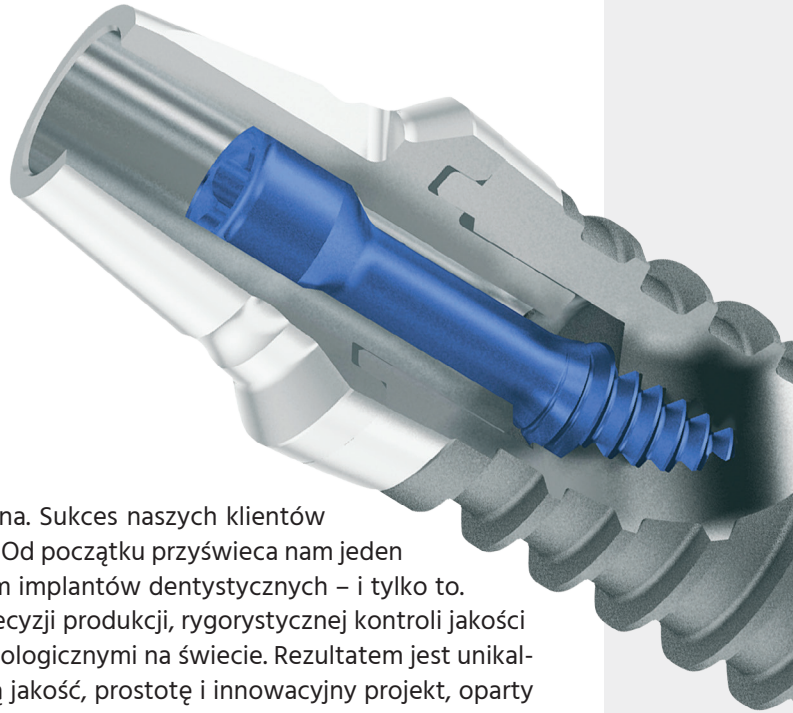
Niezbędne instrumenty

Wystarczy jeden, funkcjonalny zestaw chirurgiczny

- Przygotowanie łoża pod implant z kilkoma krokami wiercenia.
- Precyzyjne i bezpieczne wiercenie za pomocą VECTOdrill™.

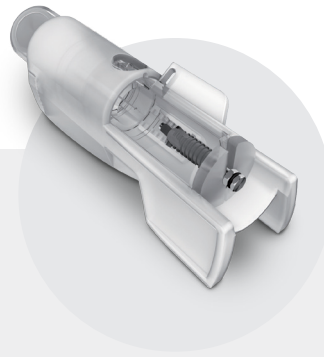
Protetyka za pomocą tylko jednego śrubokręta

- Ergonomiczna konstrukcja rączki MONO.
- Minimalny wysięk wymagany do pielęgnacji i konserwacji.



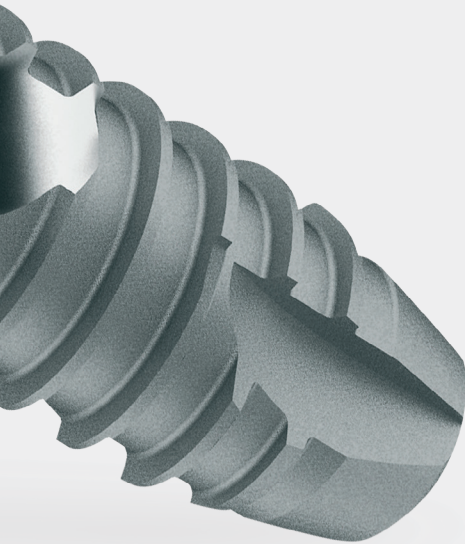


reddot design award



Jeden system implantów dwie linie trzy wysokości szyjki

Bezpieczeństwo naszych produktów (do stosowania u pacjentów) jest naszym najwyższym priorytetem. Dlatego gwarantujemy naszym klientom najwyższą jakość produktów, stosując nowoczesną technologię produkcyjno-pomiarową. Nasi wykwalifikowani pracownicy, partnerzy i dostawcy zapewniają, że wszystkie procesy są stale rozwijane zgodnie z wymogami regulacyjnymi.



ELEMENT

Cylindryczny implant uniwersalny.

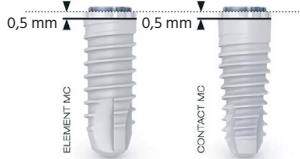


CONTACT

Implant stożkowo-cylindryczny do zębodołów ekstrakcyjnych i specyficznych sytuacji anatomicznych.

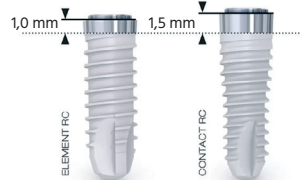
Trzy wysokości kołnierza

Indywidualne zarządzanie tkankami miękkimi



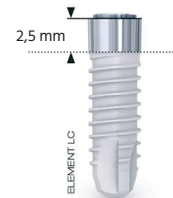
MC
- MINIMALNY KOŁNIERZ

Cienkie dziąsło lub ograniczona pionowa przestrzeń na uzupełnienie protetyczne. Dzięki implantom MC można osiągnąć doskonałe rezultaty nawet w estetycznie wymagającym odcinku przednim.



RC
- REGULARNY KOŁNIERZ

Odległość między pozycją implantu a kością pomaga w poszanowaniu struktur biologicznych. Dzięki implantom RC można łatwo osiągnąć naturalnie estetyczne rezultaty.

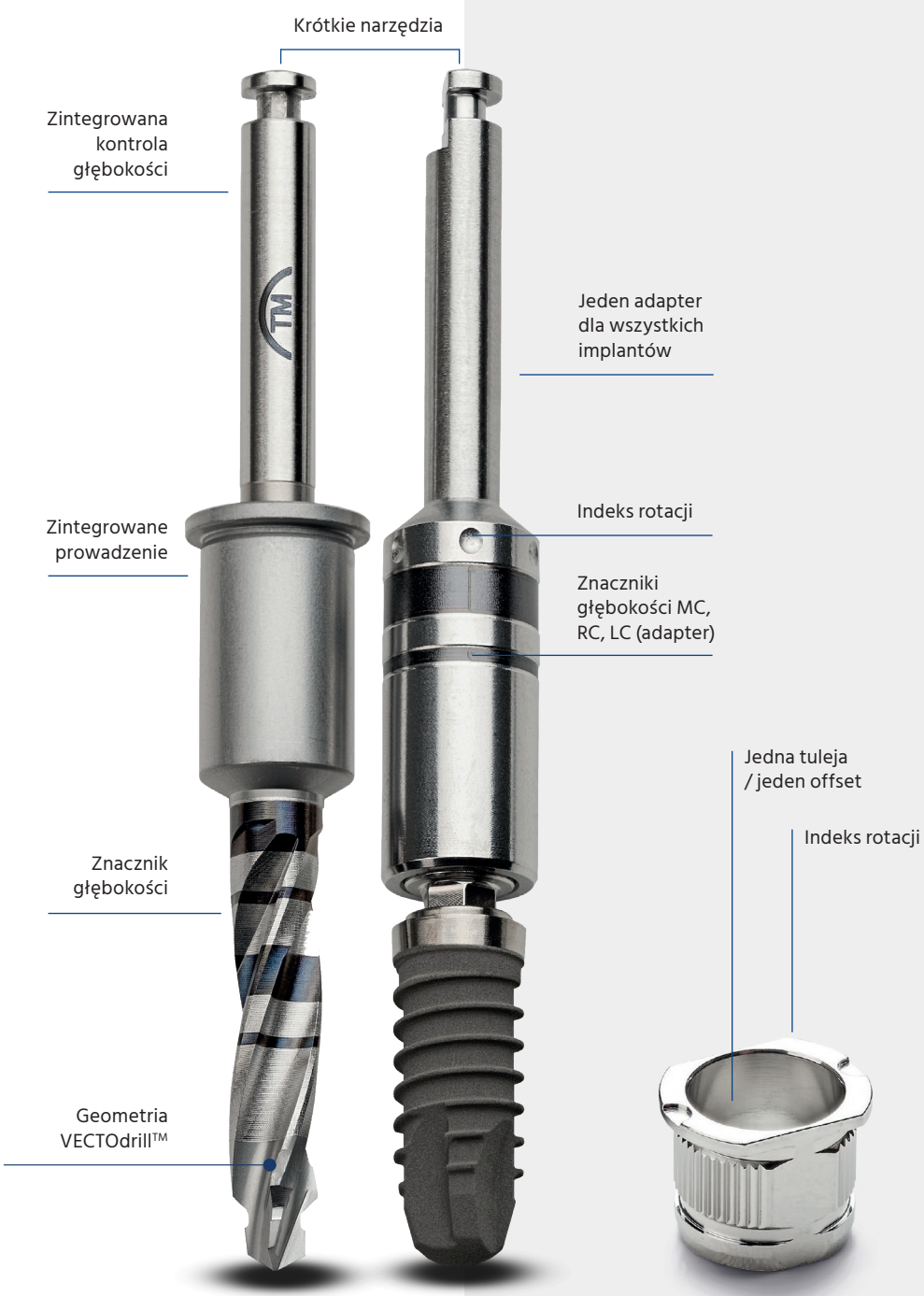


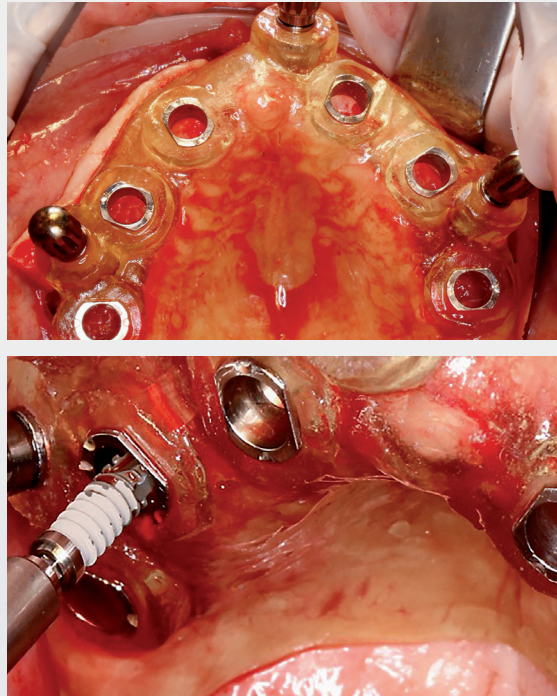
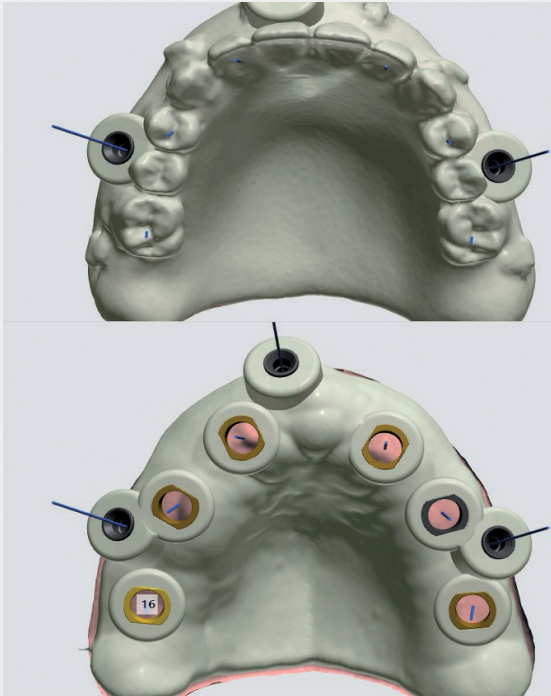
LC
- DŁUGI KOŁNIERZ

W bezzębnej szczęce nierówna wysokość dziąseł często wymaga większej wysokości szyjki. Implanty LC idealnie nadają się do zastosowania przeddziąsłowego w protetyce hybrydowej.

NAWIGACJA

GUIDED SURGERY





Zastosowano:

- implanty Thommen Medical ELEMENT
- szablon do pełnej nawigacji GUIDED SURGERY Thommen Medical



Zobacz więcej case studies



DLACZEGO THOMMEN?



„Udowodniono, że produkty są lepsze, gdy są opracowywane we współpracy z użytkownikami”.

Dr U. Grunder



„Polerowana szyjka jest idealna dla bezpieczeństwa biologicznego”.

prof. M. Hürzeler



„Najlepsze warunki wstępne dla optymalnej integracji tkanek”.

dr K. Meyenberg



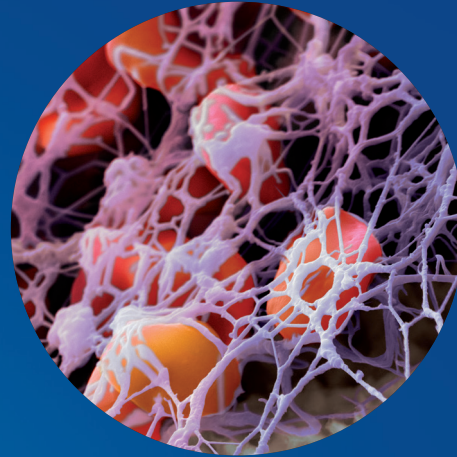
„Powtarzalne procedury, precyzja, szybkie i łatwe w użyciu”.

dr R. Burkhardt

Macierz INTEGUARD®

Dla optymalnej reakcji ze strony tkanek twardych
Sprzyjająca szybszej osteointegracji powierzchnia INICELL® - superhydrofilna modyfikacja sprawdzonej powierzchni implantów, poddawanej piaskowaniu i termicznemu wytrawianiu.

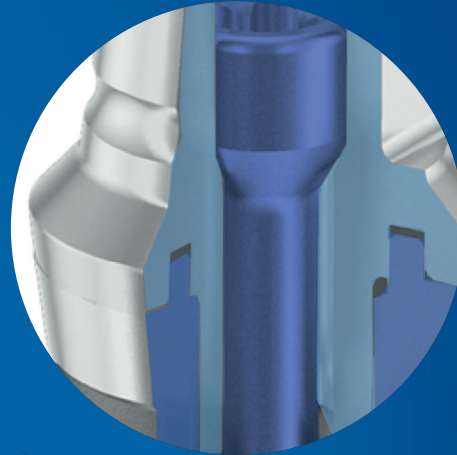
Photo: © Martin Oeggerli / www.micronaut.ch



Połączenie EVERGUARD®

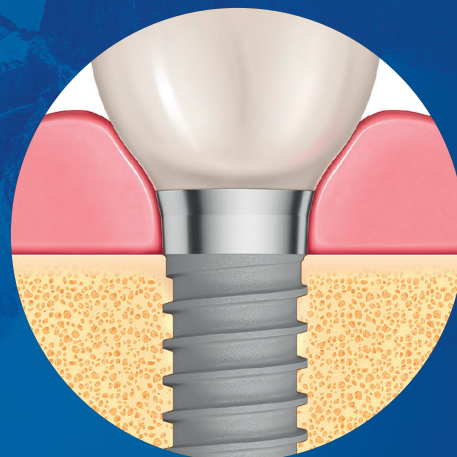
Zaprojektowane dla długotrwałej stabilizacji mechanicznej

Połączenie EVERGUARD® z heksagonem wewnętrznym i zewnętrznym pierścieniem stabilizującym, zapewnia optymalną długoterminową stabilizację mechaniczną połączenia między implantem a łącznikiem.



Kołnierz TISSUEGUARD®

Dla optymalnej reakcji ze strony tkanek miękkich. Kołnierz TISSUEGUARD® sprzyja adaptacji tkanek miękkich, co zapobiega utracie kości i w razie potrzeby umożliwia elastyczność podczas zabiegu chirurgicznego.



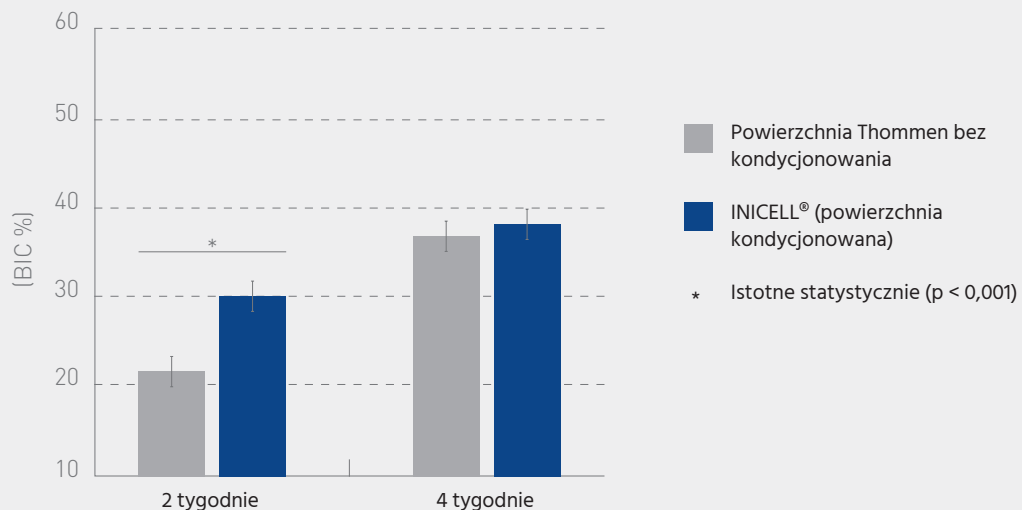
MACIERZ INTEGWARD®



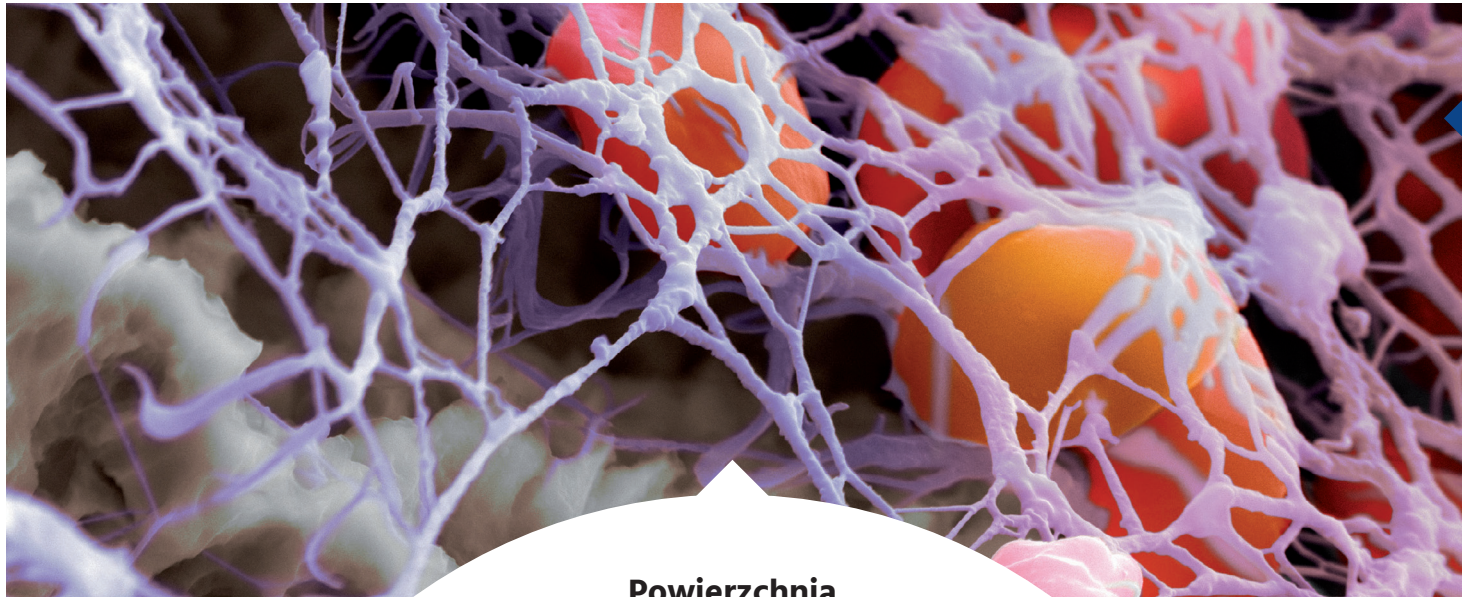
Dla optymalnej reakcji ze strony tkanek twardych. Jednym z podstawowych elementów macierzy INTEGWARD® jest powierzchnia INICELL®, która sprzyja szybszej osteointegracji i skutkuje bardzo niskim odsetkiem niepowodzeń.

Wszystkie implanty Thommen produkowane są z obrabianego na zimno tytanu IV stopnia. Ten materiał łączy w sobie wytrzymałość mechaniczną i doskonałą biokompatybilność. INICELL® to uzyskiwana po kondycjonowaniu powierzchnia implantów Thommen, poddanych piaskowaniu i termicznemu wytrawianiu kwasem. Kondycjonowanie przeprowadza się bezpośrednio przed implantacją poprzez kontakt z roztworem kondycjonującym. W efekcie tego procesu uzyskuje się zwiększenie energii powierzchni i zwilżalności dzięki właściwościom superhydrofilnym.

Zwiększona biologiczna zwilżalność prowadzi do jednorodnej adsorpcji białek na powierzchni implantu. To skutkuje większą aktywacją trombocytów oraz jednorodną, grubszą siecią wykrzepiającej się krwi na wczesnych etapach gojenia rany. Na poziomie molekularnym na powierzchni INICELL® stwierdza się wyższe stężenia MMP, BMP-2 i VEGF, co przyspiesza proces osteointegracji. Po 14 dniach powierzchnia INICELL® wykazuje większy nawet o 40% kontakt między kością a implantem (ang. BIC) w porównaniu do powierzchni nie poddanej kondycjonowaniu.

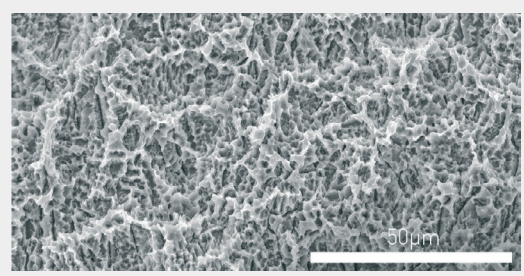


40% większy BIC dla implantów INICELL® w porównaniu do implantów bez kondycjonowania w badaniu na zębodołach poekstrakcyjnych u psów rasy beagle.

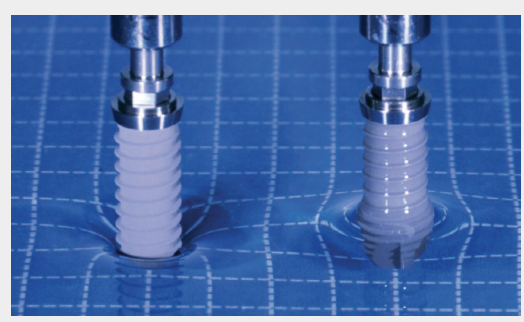


Powierzchnia INICELL®

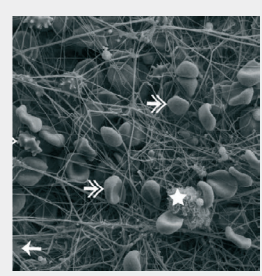
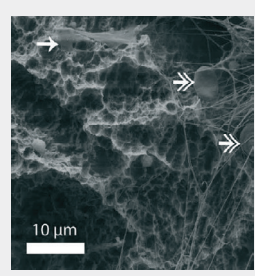
Powierzchnia INICELL® wykazująca natychmiastową biodostępność, wspiera i przyspiesza procesy fizjologiczne podczas gojenia rany i wczesnych etapów osteointegracji.



Powierzchnia implantów Thommen, poddanych piaskowaniu i termicznemu wytrawianiu kwasem, w skaningowym mikroskopie elektronowym (SEM).



Badanie zwilżalności implantu ELEMENT o powierzchni nie poddanej kondycjonowaniu (po lewej) i powierzchni INICELL® (po prawej).



INICELL® zwiększa wykrzepianie krwi na powierzchni implantu.

Po lewej: powierzchnia bez kondycjonowania.

Po prawej: INICELL®

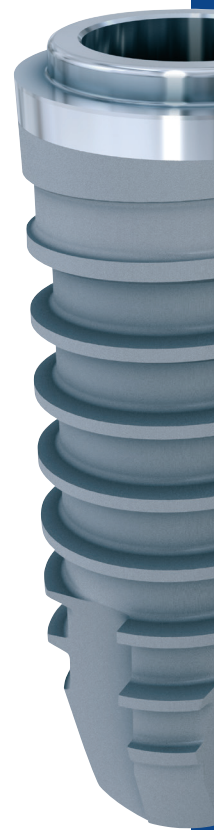
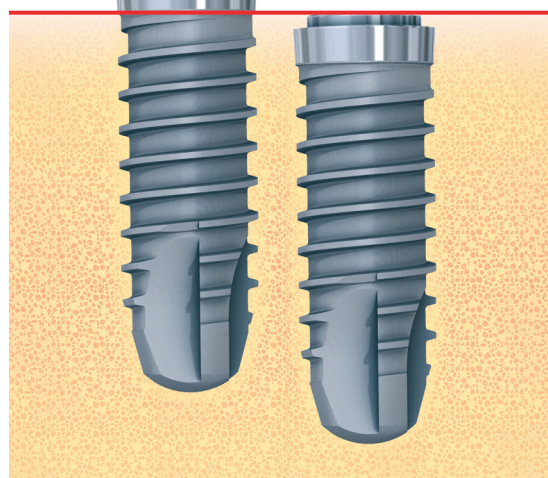
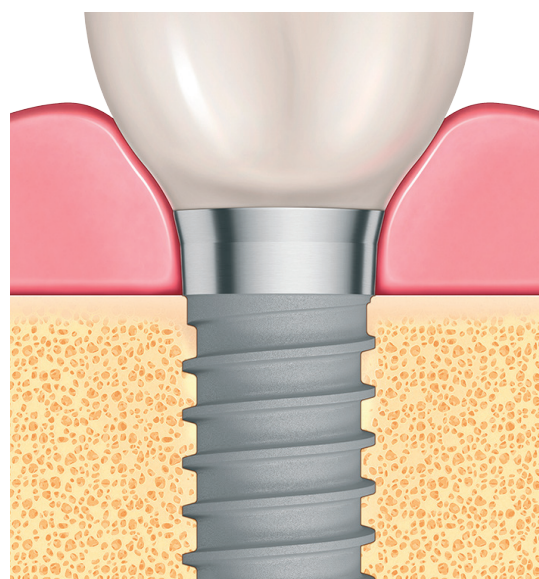
KOŁNIERZ TISSUEGUARD®

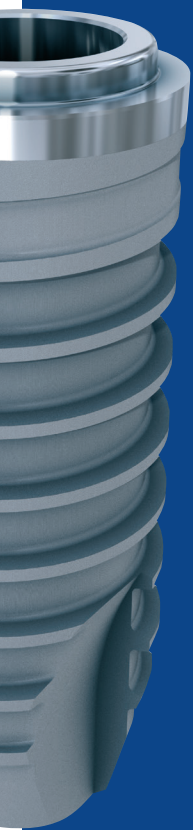
THOMMEN
Medical

Ze względu na obecność kołnierza połączenie między implantem a łącznikiem znajduje się w większości przypadków na poziomie tkanek miękkich, co zapewnia optymalne warunki dla gojenia zarówno tkanek miękkich, jak leżącej głębiej kości. Pozwala to również na łatwiejsze pobieranie wycisku i zakładanie lub zdejmowanie uzupełnienia protetycznego.

Opracowana mechanicznie powierzchnia kołnierza jest optymalna dla tkanek miękkich i łatwa w oczyszczaniu, co poprawia utrzymanie higieny w celu redukcji ryzyka powikłań biologicznych, w tym periimplantitis. Jest to ogromnie ważne przez cały czas utrzymania implantu w jamie ustnej, że platforma protetyczna znajduje się na poziomie tkanek miękkich, ponieważ kołnierz i sąsiadujące z nim tkanki miękkie tworzą strefę bezpieczeństwa powyżej kości.

Wokół opracowanego maszynowo kołnierza dochodzi do stabilnej adaptacji tkanek miękkich. Prosty kołnierz ułatwia utrzymanie higieny dzięki temu, że zapewnia dobry dostęp i widoczność (31). Ponieważ w razie wystąpienia stanu zapalnego w tkankach miękkich dochodzi do obronnych reakcji immunologicznych, ważna jest właściwa pielęgnacja tej strefy bezpieczeństwa przez cały czas. Kołnierz umożliwia łatwiejsze oczyszczanie.





Projektując połączenie pomiędzy implantem a łącznikiem, szczególną uwagę zwracaliśmy na powierzchnię kontaktu. Z biologicznego punktu widzenia wszelka kolonizacja przez bakterie jest wysoce niepożądana. To dlatego powierzchnia kontaktu jest tak gładka i precyzyjna jak to możliwe. Kształt kołnierza i łącznika sprzyja utrzymywaniu przez pacjenta codziennej higieny oraz badaniu i prowadzeniu skalingu podczas wizyt higienizacyjnych.



2003 r.

2013 r.



„Dzięki temu doskonałemu połączeniu obserwujemy wyjątkowo stabilne warunki kostne”.

Dr. Ueli Grunder,
Zurich-Zollikon



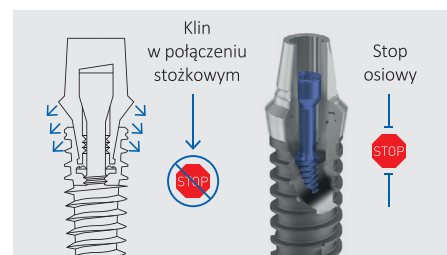
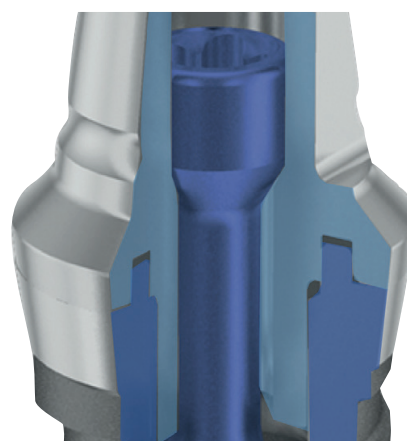
POŁĄCZENIE EVERGUARD®



Zaprojektowane dla długotrwałej stabilizacji mechanicznej.

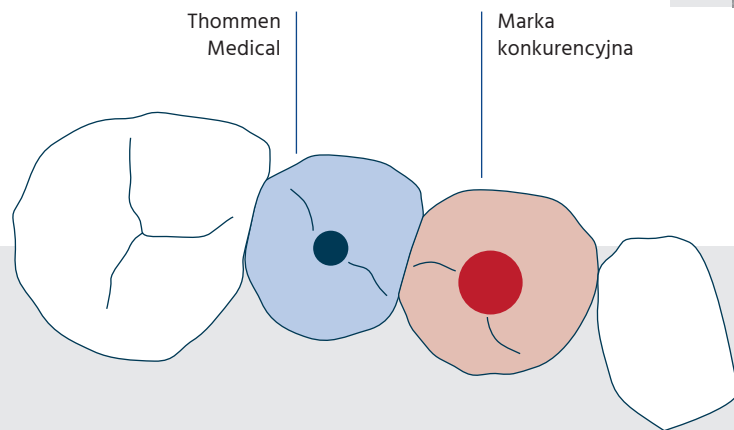
Połączenie pomiędzy implantem i łącznikiem jest kluczowym aspektem każdego systemu implantologicznego. Łączy ono implant zakotwiony w kości z uzupełnieniem protetycznym. Połączenie między implantem a łącznikiem musi pozwalać na wykonanie estetycznej odbudowy protetycznej i bezproblemowe leczenie podtrzymujące. Heksagon wewnętrzny połączenia EVERGUARD® wytwarzany jest z największą precyzją i pozwala na wyjątkowo dokładne przeniesienie pozycji implantu na model roboczy. To z kolei gwarantuje doskonałe dopasowanie uzupełnienia protetycznego. Heksagon wewnętrzny zapewnia również precyzyjne ustawienie względem osi rotacji i stabilizację pojedynczych uzupełnień na implantach dzięki dużej indeksowanej powierzchni kontaktu.

Wyjątkową cechą połączenia EVERGUARD® jest pierścień stabilizujący na platformie implantu. Ten pierścień stabilizujący zapewnia centralne ustawienie łącznika na implancie i przenosi większość sił żucia w odcinkach bocznych. Zapewnia połączeniu



między implantem a łącznikiem optymalną stabilizację mechaniczną i minimalizuje mikroprzesunięcia na powierzchni kontaktu w pobliżu kości i tkanek miękkich. Dodatkowo pierścień stabilizujący zapewnia taki kontakt między implantem a łącznikiem, że dochodzi do większej kompresji powierzchni w krytycznym obszarze na obwodzie połączenia przy stosunkowo umiarkowanym momencie obrotowym zastosowanym wobec śruby łącznika. To minimalizuje mikroszczelinę między implantem a łącznikiem, redukując występowanie skażenia bakteryjnego.

Budowa połączenia EVERGUARD® obejmuje obecność osiowego stopu, zapewniającego powtarzalną pozycję łącznika. Pozwala to uniknąć rozbieżności osiowych, do jakich może dochodzić w przypadku połączeń stożkowych. Możliwe jest osiągnięcie idealnego pasywnego dopasowania, nawet w przypadku złożonych, wielopunktowych przykręcanych uzupełnień. Dodatkowo osiowy stop w połączeniu EVERGUARD® eliminuje efekt klina, obserwowany w przypadku połączeń stożkowych w związku z nadmiernym zagłębianiem się łącznika. Ten efekt klina osłabia wstępne obciążenie śruby łącznika, co skutkuje jej odkręcaniem. W celu skompensowania utraty wstępnego obciążenia, wynikającego z efektu klina, w praktyce klinicznej należy powtarzać regularnie dokręcanie do odpowiedniego momentu obrotowego po osadzeniu uzupełnienia na implantach. Osiowy stop w połączeniu EVERGUARD® zapewnia utrzymanie obciążenia wstępnego śruby łącznika.



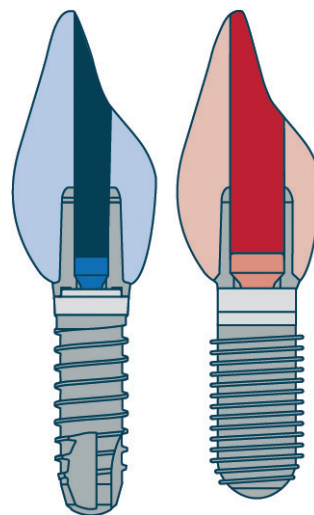
Zaprojektowana w inteligentny sposób zmniejszona śruba łącznika pozwala zachować grubsze ścianki implantu i łącznika oraz zabezpiecza integralność implantu. Śruba łącznika w przypadku połączenia EVERGUARD® ma małą główkę o średnicy 1,6 mm i odpowiednio 1,9 mm, podczas gdy typowo średnica ta wynosi od 2,2 do 2,6 mm. Główka śruby może być tak mała, ponieważ nie musi wytrzymywać większych sił ściskających, co może być konieczne przy innych systemach, a także jest chroniona przed obciążeniami bocznymi dzięki pierścieniowi stabilizującemu. Dzięki małej główce śruby łączniki mogą mieć węższy kanał dla śruby i grubsze ścianki. To z kolei daje technikowi dentystycznemu większą swobodę podczas projektowania i wykonywania uzupełnień protetycznych, tak aby były wytrzymałe i estetyczne.

Klucz dynamometryczny MONO

Opatentowany klucz dynamometryczny MONO firmy Thommen Medical powstaje z litego kawałka bardzo wytrzymałego stopu tytanu, który zapewnia precyzyjną kontrolę przykładanego momentu obrotowego (od 10 do 35 ncm), nie wymaga kalibracji ani rozkładania w celu sterylizacji.

Dzięki użyciu wkrętaka MONO może być kompatybilny z innymi systemami.

Nagroda Reddot Design Award za najlepszy projekt spośród kilku tysięcy konkurentów z 60 krajów.

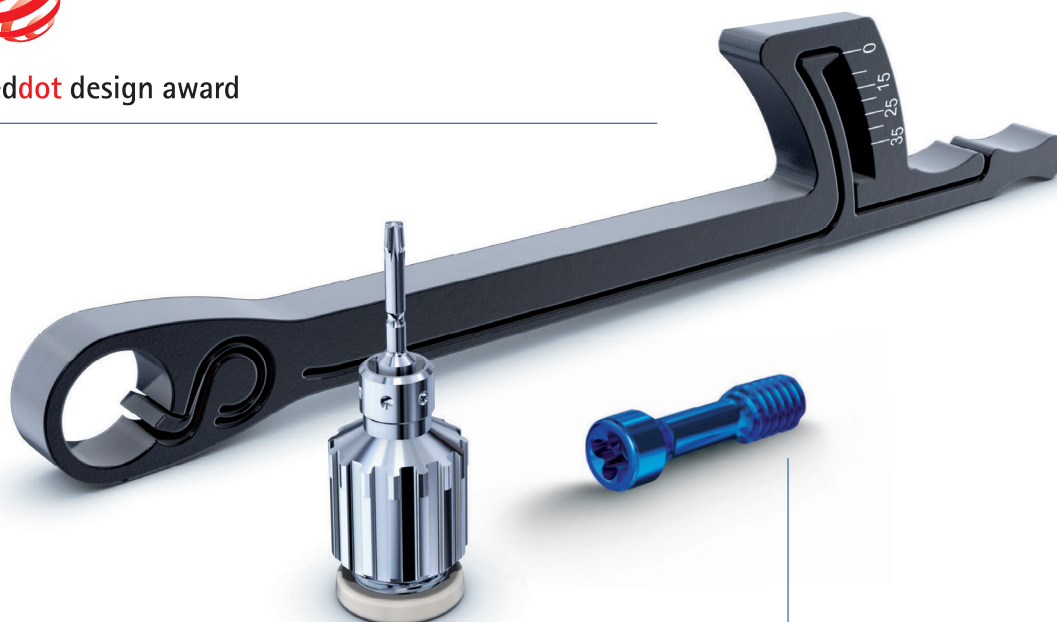


Thommen
Medical

Marka
konkurencyjna



reddot design award



NAJMNIJSZA ŚRUBA ŁĄCZNIKA NA ŚWIECIE

Średnica 1,6 mm - 1,9 mm,
podczas gdy typowo średnica
ta wynosi od 2,2 do 2,6 mm.



LUPY

IMPLANTY

LUPY

REGENERACJA

NARZĘDZIA

WIERTŁA I ŚRUBY

PINY TYTANOWE

CHIRURGIA

ENDODONCJA



PROFESJONALNE LUPY

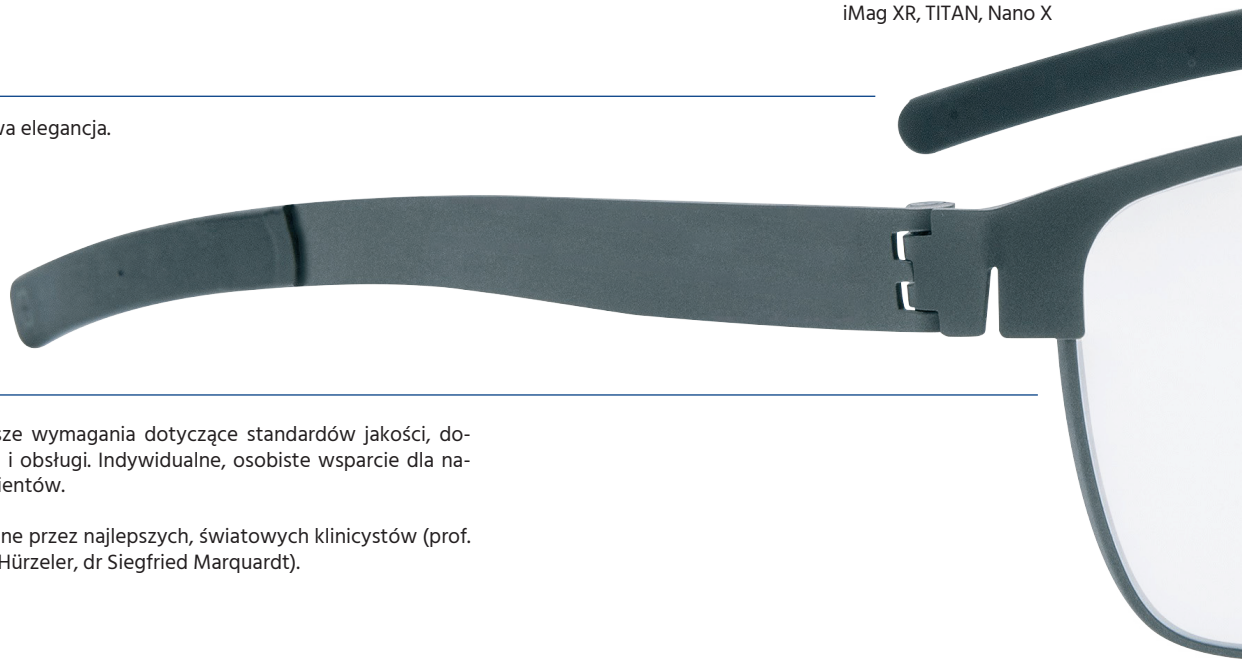
OPTYKA SWAROVSKIEGO

MADE WITH
SWAROVSKI
OPTIK

MODEL:

iMag XR, TITAN, Nano X

Sportowa elegancja.



Najwyższe wymagania dotyczące standardów jakości, doradztwa i obsługi. Indywidualne, osobiste wsparcie dla naszych klientów.

Doceniane przez najlepszych, światowych klinicystów (prof. Markus Hürzeler, dr Siegfried Marquardt).

Lupy do specjalnych zastosowań w chirurgii oraz stomatologii odznaczające się optymalną jakością obrazu oraz 100% wiernością kolorów.

Wysoka jasność i czystość obrazu.

„Only a strong team delivers strong products”

SWAROVSKI OPTIK – rodzinna firma mająca swoje korzenie w Tyrolu.

SWAROVSKI OPTIK z siedzibą w Absam, w Tyrolu, jest częścią koncernu Swarovski. Od momentu założenia firmy przez Wilhelma Swarovskiego w 1949 roku SWAROVSKI OPTIK to synonim projektowania i wytwarzania instrumentów optycznych o najwyższym poziomie precyzji.

Wytwarzane przez firmę lornetki, teleskopy, celowniki i instrumenty optroniczne to produkty preferowane przez wymagających użytkowników na całym świecie.

Miłość do pięknych produktów, precyzja wykonania, dbałość o szczegóły i poszanowanie najwyższych standardów we wszystkich działaniach firmy są wyznacznikiem jej kultury korporacyjnej. SWAROVSKI OPTIK jest w swojej dziedzinie wiodącym producentem na świecie i łączy pionierskie technologie przemysłowe z najwyższymi standardami wykonania.



StarLight nano X to lekki i elegancki bezprzewodowy system oświetlenia LED z wymienną baterią i stacją ładującą.



SWAROVSKI OPTIK instrumenty optyczne o najwyższym poziomie precyzji i dbałość o szczegóły (wykonanie elementów optycznych na poziomie mikronowym oraz nowatorski skład szkła).

Doceniane przez ŚWIATOWYCH klinicystów:



prof. Markus Hürzeler



dr Siegfried Marquardt



IMPLANTY



LUPY



REGENERACJA



NARZĘDZIA



WIERTŁA I ŚRUBY



PINY TYTANOWE



CHIRURGIA



ENDODONCJA

PROFESJONALNE LUPY

OPTYKA SWAROVSKIEGO

MADE WITH
SWAROVSKI
OPTIK

MODEL:
IMAG TTL, TITAN MUNICH MANGAN



Obudowa wykonana jest z odpornego na pęknięcia aluminium o najniższym możliwym ciężarze lub z wysokiej jakości tytanu.

Podjęliśmy współpracę z firmą starMed ponieważ przywiązujemy wagę do najwyższego poziomu usług oraz indywidualnego, osobistego wsparcia dla naszych klientów.

Pragnąc zagwarantować Państwu indywidualne, dopasowane do potrzeb rozwiązania z zakresu poprawy pola widzenia, wybraliśmy lupy łączące bogate doświadczenia w dziedzinie optyki ze współpracą ze specjalistami z zakresu mechaniki i inżynierii oraz elektrotechniki, wykonując produkty wyłącznie z materiałów najwyższej jakości.

Firma starMed to producent niemiecki, wiarygodny partner w zakresie kompetentnego doradztwa, perfekcyjnych rozwiązań oraz niezawodnej obsługi.

Więcej informacji:



HANNA JANKOWSKA

hanna.jankowska@cwittdental.pl
+48 797 910 190



Możliwość personalizacji.

starLight nano – efektywne oświetlenie

Ten kompaktowy i przenośny system LED zapewnia optymalne oświetlenie pola zabiegowego. Właściwe oświetlenie to kluczowy element dobrej widoczności podczas zabiegu. System jest łatwy w obsłudze i może być montowany na lupach StarVision oraz na wszystkich innych dostępnych na rynku lupach okularowych.



starCam – kamera Full-HD do urządzeń medycznych

Nagrania o wysokiej rozdzielczości zgodne ze standardami medycznymi, pojedyncze obrazy o rozdzielczości do 13 milionów pikseli oraz cyfrowa stabilizacja obrazu to tylko niektóre z innowacyjnych funkcji kamery starCam.

Pierwsza w świecie przenośna kamera Full-HD do zastosowań w technice medycznej umożliwia dokumentowanie zabiegów i operacji obserwowanych z perspektywy lekarza, zapewniając doskonałe materiały do prezentacji, szkoleń oraz poprawy jakości pracy.



Prof. Markus Hürzeler Curriculum 2024

CZAS I MIEJSCE:

1-2.02.2024 r., Monachium

Class I - Microsurgical Training

21-22.03.2024 r., Wrocław

Class II - Modern Periodontology in the daily practice

4-5.07.2024 r., Gdańsk

Class III - Cutting Edge Implant Therapy – the Essence of New Methods

14-15.11.2024 r., Monachium

Class IV - Implants in the esthetic zone

REJESTRACJA I INFORMACJE:

+48 797 910 190

www.cwitt dental.pl/szkolenia

Konferencja
**New Trends
In Implant Dentistry**

SAVE THE DATE!

Prof. Markus Hürzeler, 11-12.04.2024, Warszawa





REGENERACJA

IMPLANTY

LUPY

REGENERACJA

NARZĘDZIA

WIERTŁA I ŚRUBY

PINY TYTANOWE

CHIRURGIA

ENDODONCJA



Zobacz case studies

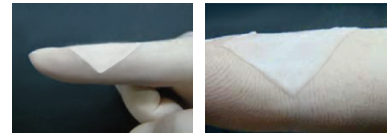
MEMBRANY

RESORBOWALNE

T-Gen membrana kolagenowa (osierdzie wieprzowe)

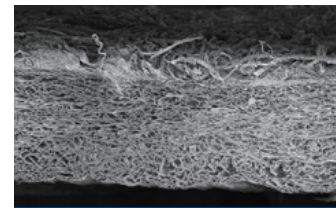
Łatwiejsze stosowanie

Błona T-Gen posiada doskonałą wytrzymałość na rozciąganie, dzięki czemu łatwiej się ją stosuje i nie jest tak podatna na rozerwanie jak konkurencyjne produkty. Ponadto membranę T-Gen łatwo zaadaptować do konturu i powierzchni ubytku ze względu na jej szybkie zwilżenie i elastyczność. Może być aplikowana sucha i nawilżona.

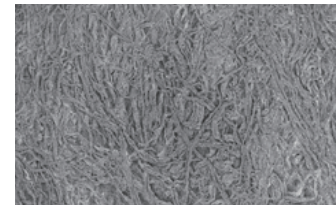


Lepsza integracja z tkankami

Membrana T-Gen posiada wysoką porowatość, z większym rozmiarem porów, które zapewniają doskonały dopływ krwi. Dzięki temu T-Gen zapewnia optymalne warunki do regeneracji kości i tkanek miękkich.



Przekrój przez membranę T-Gen



Powierzchnia T-Gen

Lepsza stabilność

Membrana T-Gen wykazuje się wolną resorbcją i stabilną obecnością w tkankach. Membrana T-Gen zapewnia barierę funkcjonalną przez ponad 3 miesiące.

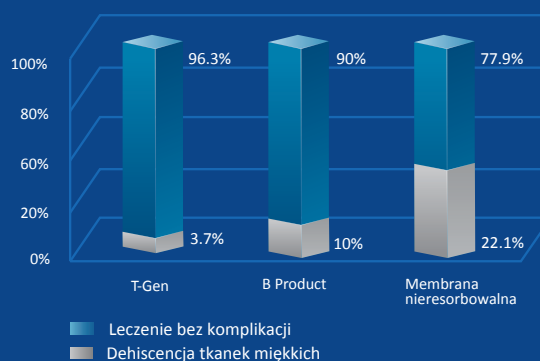
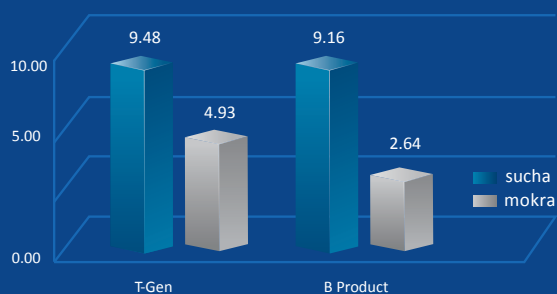
Horizontal bone defect

Complete covering of the augmentation area with T-Gen

Satisfactory soft tissue formation with volume maintenance

Excellent new bone formation in secondary surgery





Test rozciągliwości

T-Gen wykazuje zdecydowanie niższy odsetek dehiscencji w stosunku do innych membran resorbowalnych i niersorbowalnych w trakcie gojenia tkanek miękkich.

Produkt	Porowatość	Całkowita powierzchnia
T-Gen	80%	16,2 m ² /g
B produkt	54,3%	10,5 m ² /g

T-GEN błona kolagenowa:

- dwustronna – łatwe użycie bez względu na pozycję
- bardzo szybka hydratacja (chłonność)
- doskonała wytrzymałość na rozciąganie
- łatwe dopasowanie do ubytku
- doskonała wytrzymałość na rozdarcie
- przedłużona bariera funkcjonalna i czas resorpcji
- doskonałe wsparcie dla napływającej do ubytku krwi
- zmniejszone ryzyko dehiscencji

T-GEN - ceny i rozmiary błon

Cena	Rozmiar	Nr kat.
300 zł	15 x 20 mm	TG-1
440 zł	20 x 30 mm	TG-2
760 zł	30 x 40 mm	TG-3



Zobacz więcej case studies

MEMBRANY

NIERESORBOWALNE

Bionnovation
biomedical

IMPLANTY

LUPY

REGENERACJA

NARZĘDZIA

WIERTŁA I ŚRUBY

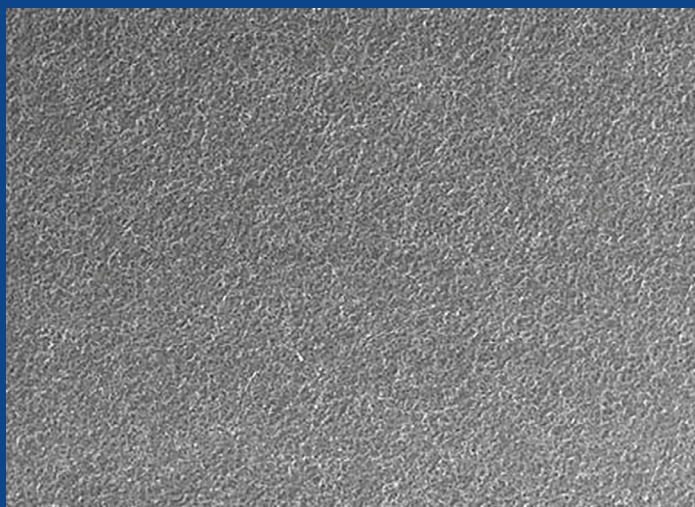
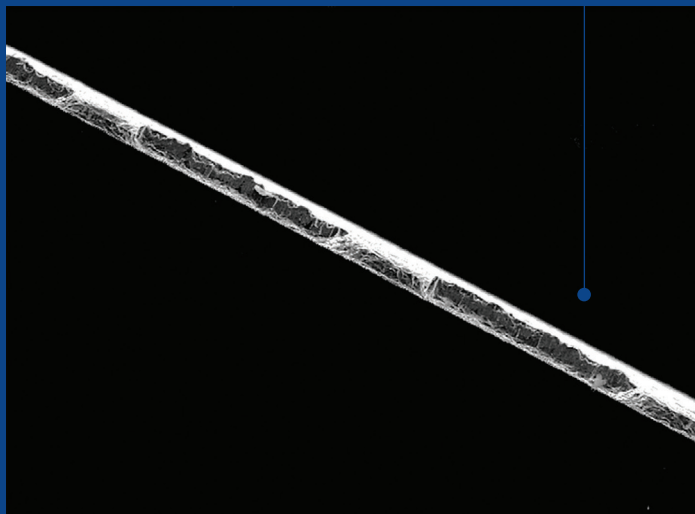
PINY TYTANOWE

CHIRURGIA

ENDODONCJA

SURGITIME SEAL folia tytanowa

Surgitime Titanium SEAL jest folią tytanową rekomendowaną po ekstrakcjach oraz do sterowanej regeneracji kości. Tytan z którego jest wykonana, to materiał znany ze swojego bezpieczeństwa i szeroko stosowany w chirurgii. Grubość folii to 0,04 mm.



Materiał:

czysty tytan klasy 1,
zgodny z normą ASTM F67

Grubość:

~0,04 mm

Analiza topograficzna:

chropowata powierzchnia,
bez jednorodności w strukturze

Cechy

Tytanowa folia tworzy odpowiednią barierę dla tkanki miękkiej, a dzięki temu, że jest nieprzepuszczalna i nieresorbowana działa równie efektywnie w przypadku jej odsłonięcia. Jest elastyczna, co pozwala ją łatwo dostosować do defektu kostnego, a jednocześnie wystarczająco sztywna, aby służyć jako utrzymywacz przestrzeni.

Surgitime Titanium SEAL jest poddana elektrochemicznej pasywacji przez co jest obojętna elektrycznie i zapewnia niezaburzony wzrost nowej kości. Może być stosowana po ekstrakcji do przykrywania zębodołów poekstrakcyjnych jak i defektów periodontologicznych. Z reguły nie wymaga dodatkowej stabilizacji.

Procedura kliniczna

Folię należy przyciąć zgodnie z kształtem ubytku kostnego zaokrąglając dokładnie rogi. Następnie doginając folię zaadaptować do kształtu wyrostka, generalnie nie wymaga mocowania, ale jeśli to konieczne można ustabilizować ją śrubami do przeszczepów lub pinami. Folia może pozostać nieprzykryta dziąsłem ponieważ jest nieprzepuszczalna.

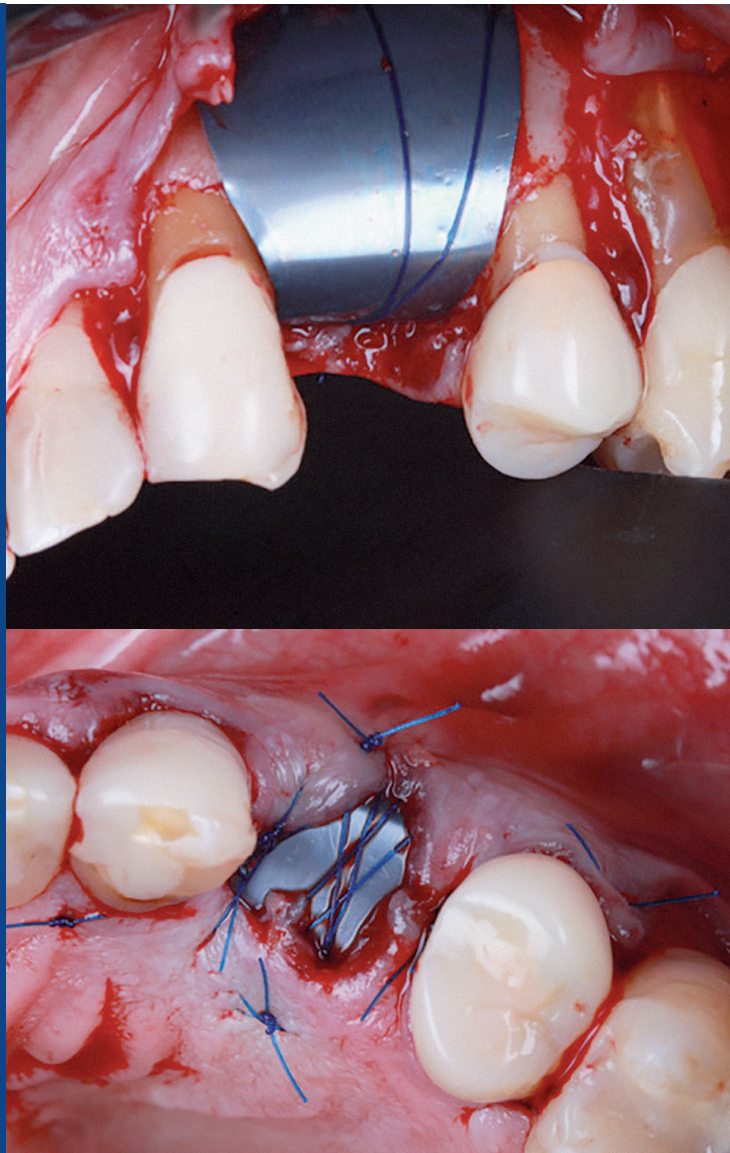
Jak długo membrana może pozostać na swoim miejscu?

Zaleca się, aby membrana pozostawała na miejscu przez 21 dni. Zapewnia to wystarczający czas do rozpoczęcia osteokondukcji. 14 dni, jeśli jest używana do uszczelnienia zębodołu po ekstrakcji.

Po okresie gojenia folię oraz śruby stabilizujące należy usunąć.

Surgitime Titanium SEAL – folia tytanowa pełna

Cena	Rozmiar	Nr kat.
370 zł	34 x 25 mm, gr. 0,04 mm	16890



MEMBRANY

NIERESORBOWALNE

Bionnovation
biomedical

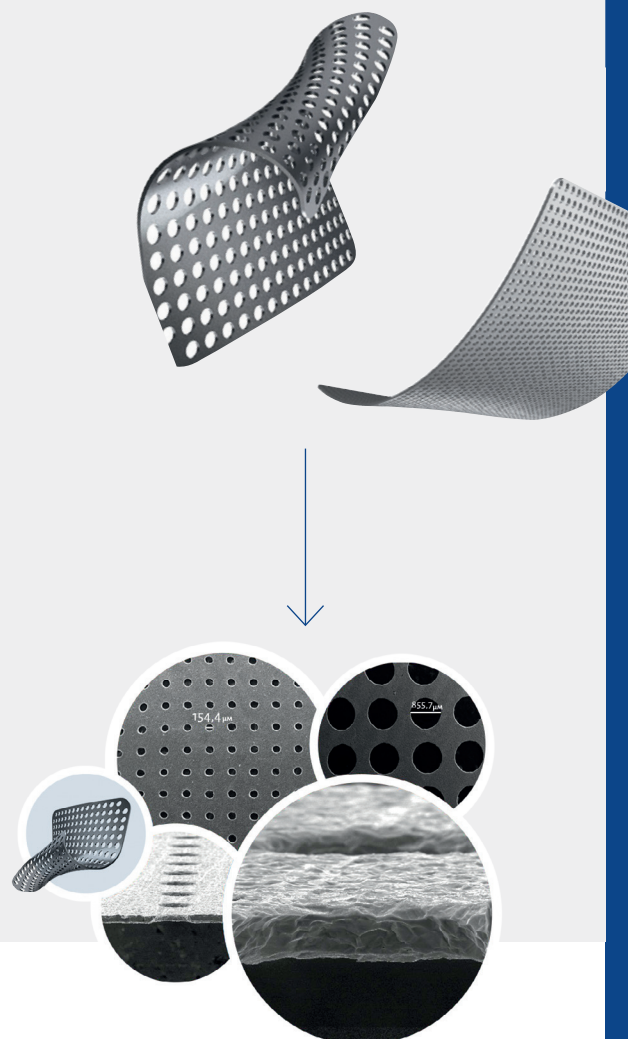
SURGITIME TITANIUM mesh tytanowy

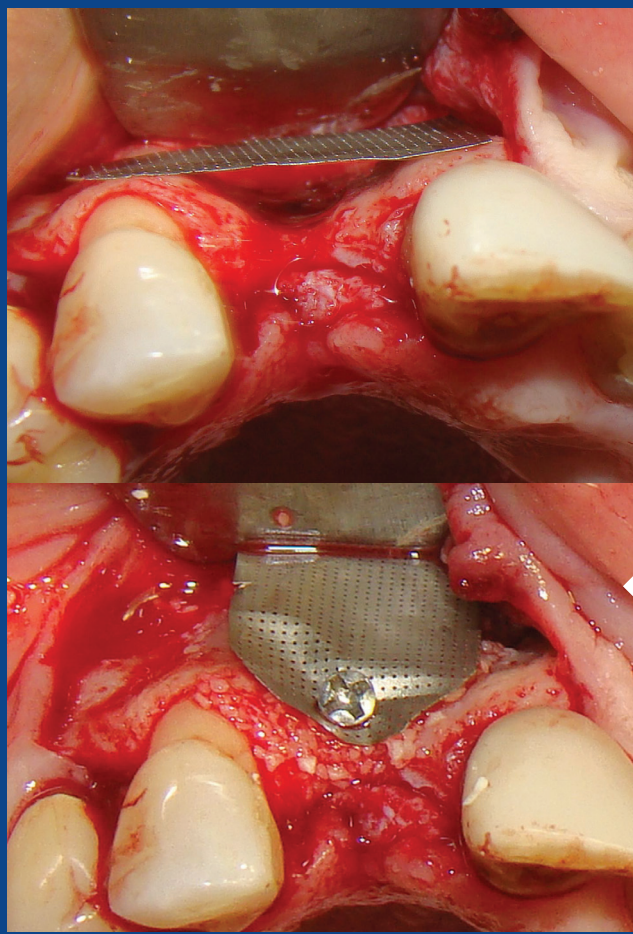
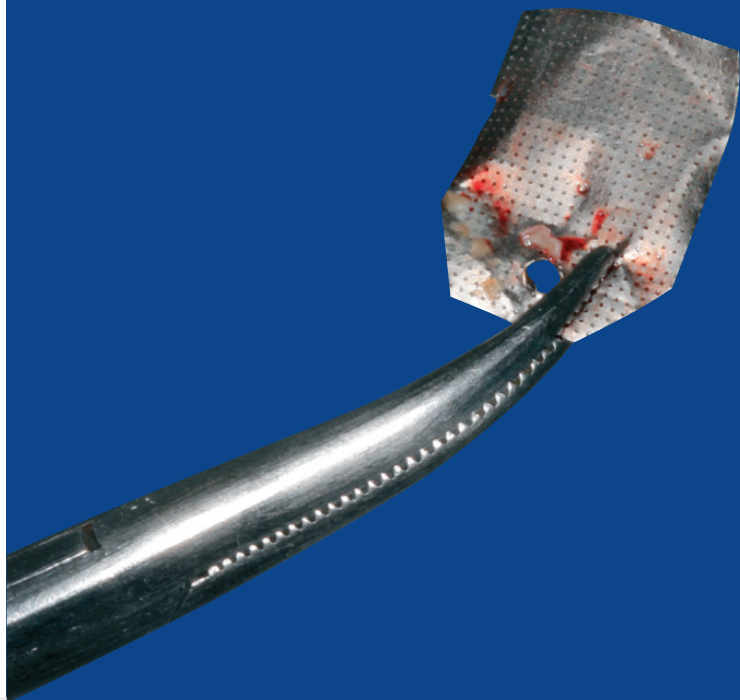
Perforacje pozwalają na dyfuzję płynów, ale nie pozwalają na inwazję komórek tkanki łącznej i nabłonkowej tworząc dla nich skuteczną barierę. Błona tytanowa może być wstępnie modelowana, aby pasować do ubytku kostnego, a następnie stabilizowana pinami lub śrubami do powierzchni kości.



Właściwości

- wykonany z czystego tytanu (ASTM F-67),
- dostarczany w stanie sterylnym,
- niezbędny czas osteokondukcji to minimum 21 dni,
- pomaga w neoformacji kości, działając jako bariera zapobiegająca migracji komórek nabłonka i tkanki łącznej,
- biokompatybilny,
- jego przepuszczalność umożliwia przenoszenie składników odżywczych,
- łatwy w użyciu, plastyczny, możliwość przycinania,
- ma zdolność utrzymywania całej przestrzeni regeneracyjnej,
- umożliwia unaczynienie przeszczepu po obu stronach.





Mechanizm działania

Czysty tytan ma podobną budowę chemiczną do wapnia, dlatego wykazuje doskonałą biokompatybilność. Jego główną zaletą jest utrzymywanie miejsca dla materiału kośćozastępczego przy trójwymiarowych rekonstrukcjach, z możliwością jego waskularyzacji zarówno od strony kości, jak i okostnej. Siatka tytanowa stanowi podparcie dla tkanek miękkich, jak i zabezpiecza materiał augmentacyjny przed przemieszczaniem pod wpływem nacisku tych tkanek.

Wskazania

Surgitime Titanium jest przeznaczona do procedur sterowanej regeneracji kości w ortopedii, neurochirurgii, periodontologii, implantologii stomatologicznej, chirurgii szczękowo-twarzowej, szczególnie takich jak augmentacje poziome, pionowe wyrostka zębodołowego. Niersorbowalna błona wymaga ponownego zabiegu w celu jej usunięcia po okresie gojenia.

Surgitime titanium – mesh tytanowy

Cena	Rozmiar	Nr kat.
370 zł	34 x 25 mm, grubość: 0,04 mm, perforacja: 0,85 mm	16472
370 zł	34 x 25 mm, grubość: 0,04 mm, perforacja: 0,15 mm	16565
370 zł	34 x 25 mm, grubość: 0,08 mm, perforacja: 0,85 mm	16698

MEMBRANY

NIERESORBOWALNE

SURGITIME 3D siatki tytanowe

Preformowalne i indywidualizowane

Siatka SURGITIME 3D ma otwór o średnicy 2,5 mm, przez który możemy zamocować ją za pomocą śruby zamykającej lub śrubki namiotowej.

Łatwe w założeniu i w usunięciu

Można ją w prosty sposób kształtować lub użyć preformowanej. Stosowanie zarówno w zabiegach jedno- jak i dwuetapowych. Łatwe dopasowanie do ubytku i usuwanie.

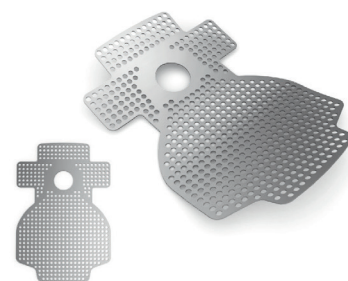
Osteokondukcja

Siatka o optymalnej porowatości zapewnia odpowiednie ukrwienie dla procesu kościotworzenia.

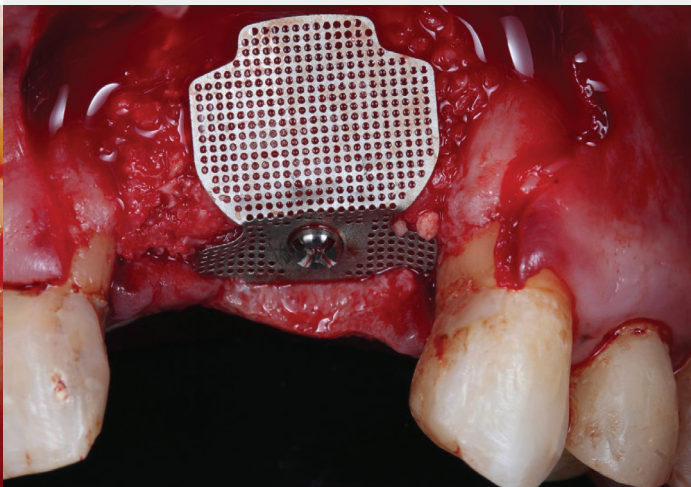
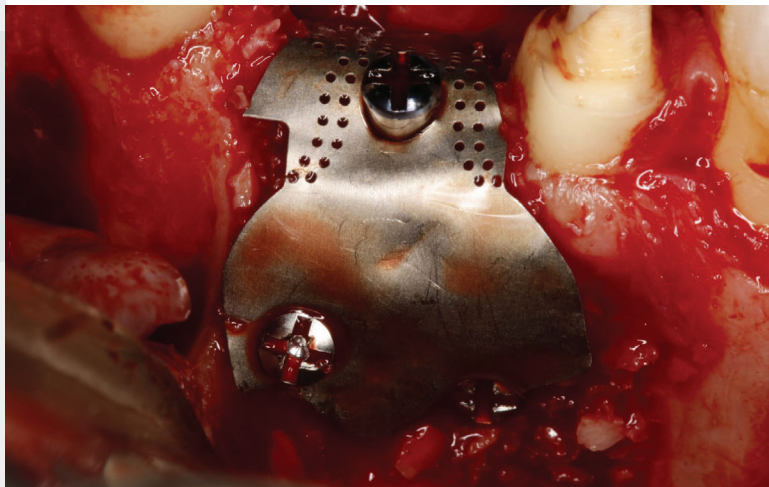
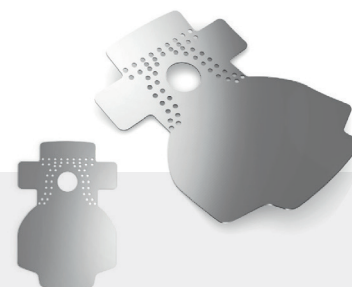
Cena	Rozmiar	Nr kat.
370 zł	3dF 12x18mm	161256
370 zł	3dL 12x18mm	161261

Bionnovation
biomedical

Surgitime^{3dF}

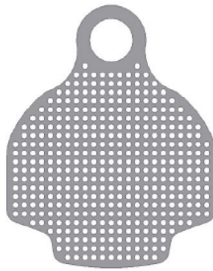


Surgitime^{3dL}

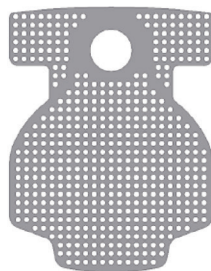


Stworzona w celu promowania procesu kościotworzenia

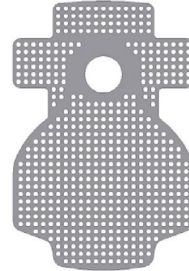
Dostosowana do każdego stopnia ubytków kostnych, ma 3 różne kształty:



PrzedSIONKOWY
ubytek kostny

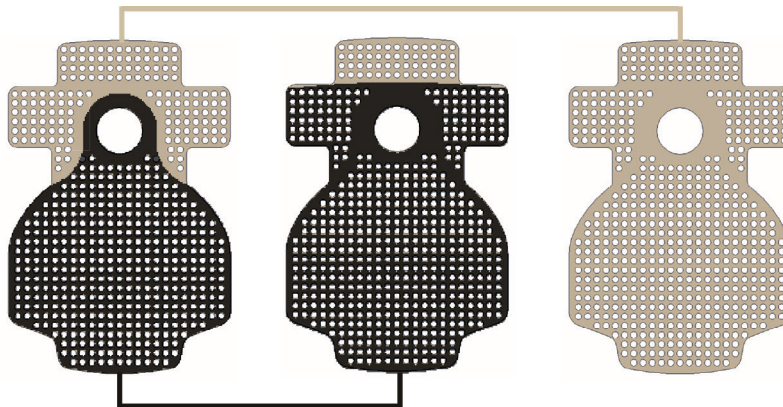


PrzedSIONKOWO-STYCZNY
(mezialno-dystalny)
i językowy ubytek kostny



PrzedSIONKOWO-STYCZNY
(mezialno-dystalny)
ubytek kostny

Oryginalny kształt



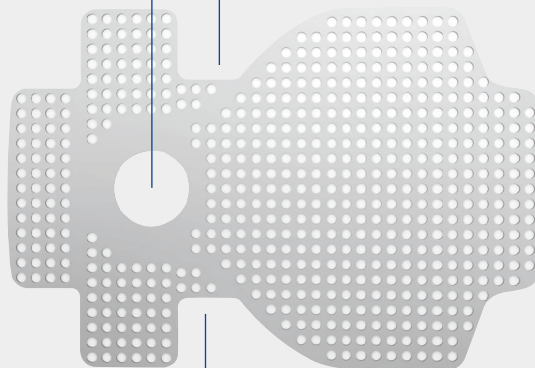
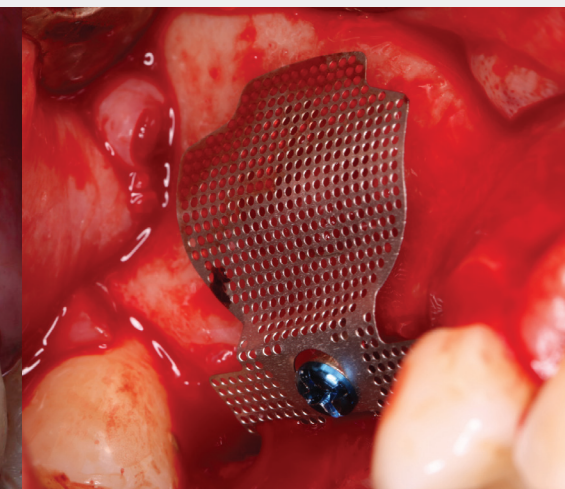
Dwa indywidualne kształty
Linie cięcia (grubsze linie)

Otwór mocujący \varnothing 2,5 mm

Stabilizujemy membranę przy pomocy śruby gojącej, śruby zamykającej lub śruby namiotowej

Perforacje: \varnothing 0,35 mm

Porowatość z wielkością otworów \varnothing 0,35 mm zapobiega przesuwaniu i migracji materiału kościotworczego, zapewniając odpowiednie ukrwienie.



Grubość: 0,08 mm

MEMBRANY

NIERESORBOWALNE

Bionnovation
biomedical

SURGITIME PTFE

Surgitime PTFE jest syntetyczną, nieresorbowalną membraną, w 100% biokompatybilną, ma zastosowanie jako bariera w sterowanej regeneracji kości zapobiegając migracji komórek tkanki łącznej i nabłonkowej w głąb przeszczepu lub augmentatu, co mogłoby zahamować tworzenie prawidłowo zmineralizowanej kości. Błona zapewnia odpowiednie miejsce dla tworzenia stabilnego skrzepu i fibrynowego rusztowania będącego podstawą tworzenia nowej kości. Membrana ma możliwość rozciągania.



Mechanizm działania

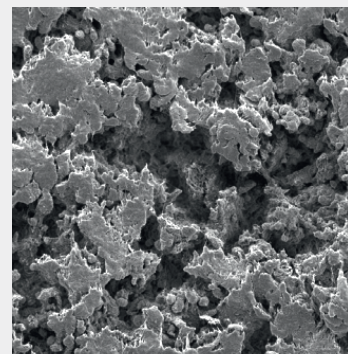
Błona Surgitime PTFE ma selektywną przepuszczalność przez pory, które pozwalają na swobodny przepływ substancji odżywczych, a zatrzymują bakterie. Nieresorbowalna błona wymaga ponownego zabiegu jej usunięcia po okresie gojenia.

Wskazania

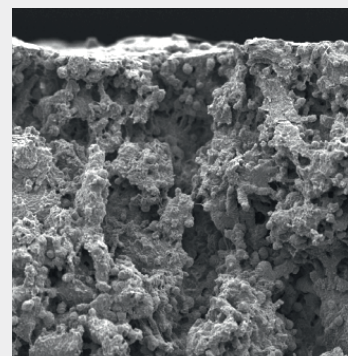
Błona Surgitime PTFE jest stosowana w technikach regeneracyjnych w periodontologii, implantologii i innych procedurach wymagających mechanicznej bariery, np. sterowanej regeneracji kości w wymiarze pionowym i poziomym, podniesieniu dna zatoki szczękowej, regeneracji defektów wokół implantów. Błona może być dopasowywana do defektu za pomocą skalpela lub nożyczek.

Cena	Rozmiar	Nr kat.
220 zł	30 x 20 mm, grubość: 0,10 mm	16021
220 zł	30 x 20 mm, grubość: 0,25 mm	16044

Surgitime PTFE – nieresorbowalna membrana



Widok z góry



Przekrój poprzeczny

dPTFE wzmacniane tytanem

- Politetrafluoroetylen o wysokiej gęstości
- Łatwo usuwalne i niskoodczynowe
- Porowatość poniżej 0,3 mikrometra stanowi barierę dla bakterii

- Biologicznie i chemicznie nieaktywne, nie zaburzają gojenia
- Grubość membrany - 250 mikronów
- Można je dowolnie kształtować
- Szkielet tytanowy bez pamięci kształtu

Nieresorbowalne membrany Cytoplast® Ti-250 Barrier Membranes składają się z warstwy 100% politetrafluoroetyleny (opatentowane), wzmacnionego tytanowym szkieletem osadzonym pomiędzy dwoma warstwami PTFE. PTFE jest biologicznie obojętny i jest materiałem kompatybilnym z tkankami. Membrany Cytoplast Ti-250 Barrier Membranes są warstwami o wysokiej gęstości ze specjalną strukturą powierzchni i porowatości, co zapobiega przejściu bakterii regenerowanej tkanki, a jednocześnie ułatwiają adhezję komórek gospodarza do materiału.



Membrany Cytoplast Ti-250 Barrier Membranes są tak zaprojektowane, aby zmniejszyć migrację i tworzenie komórek tkanki miękkiej dziąsła w obrębie ubytków kostnych. Tym samym gwarantuje to bardziej sprzyjające warunki dla tworzenia nowych naczyń i kości w obrębie ubytku. Wytworzenie bariery ma kluczowe znaczenie dla przeprowadzenia tej procedury, membrana jest wystarczająco sztywna, aby zapobiec samoistnemu zapadnięciu, ale na tyle giętka aby łatwo dostosować się do kształtu tkanek, zmniejszając perforację leżących nad nią tkanek miękkich.

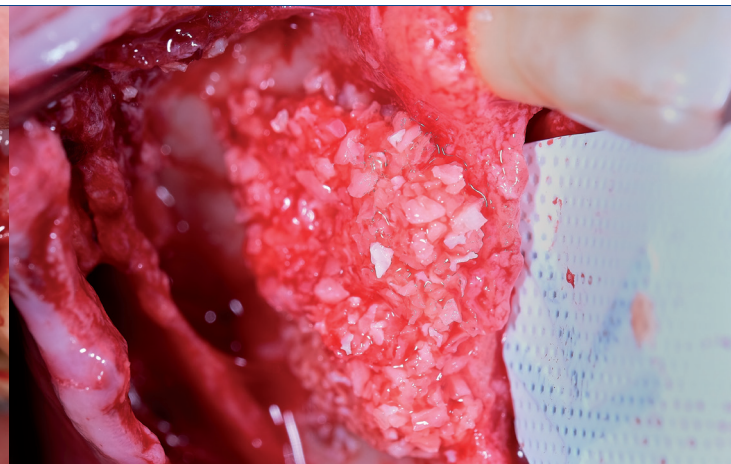
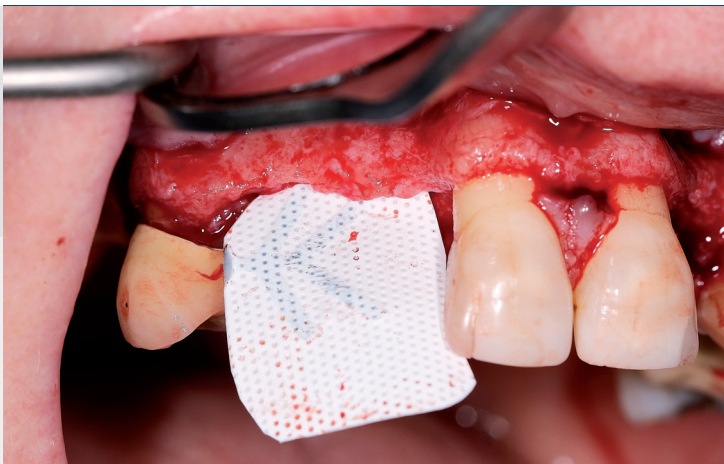


IMPLANTS IN THE ESTHETIC ZONE

A step – by – step
treatment strategy
Ueli GRUNDER

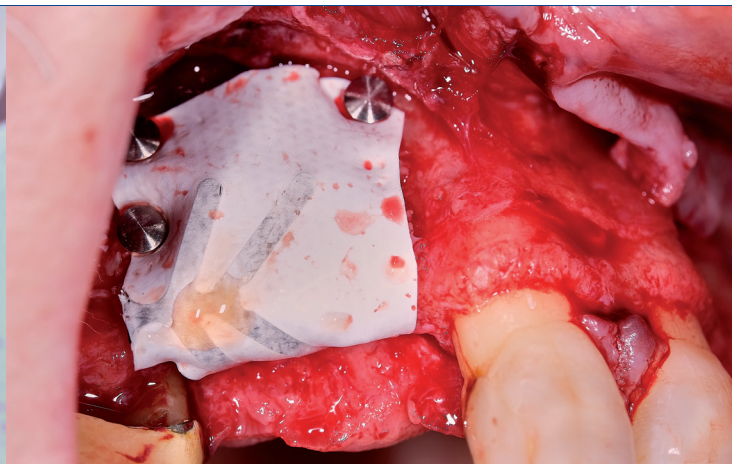
Format A4
Oprawa twarda
848 stron, 4049 zdjęć





MEMBRANY dPTFE

Cena	Nr. kat		Membrana
575 zł	Ti250ANL-1		Anterior Narrow, 12mm x 24mm
1050 zł	Ti250ANL-2		Przystosowana do odtwarzania kości do pojedynczego implantu
650 zł	Ti250AP-1		Anterior Perio, 13mm x 19mm
1190 zł	Ti250AP-2		Do ubytków tkanek przyzębia w odcinku przednim
750 zł	Ti250AS-1		Anterior Singles, 14mm x 24mm
1345 zł	Ti250AS-2		Idealny kształt i wielkość dla pojedynczego przedniego zęba, szczególnie kiedy brakuje ściany kości
810 zł	Ti250BL-1		Buccal, 17mm x 25mm
1455 zł	Ti250BL-2		Przeznaczona do dużych defektów od strony policzkowej
965 zł	Ti250PS-1		Posterior Singles, 20mm x 25mm
1750 zł	Ti250PS-2		Przeznaczona do odcinków bocznych
1075 zł	Ti250PL-1		Posterior Large, 25mm x 30mm
1960 zł	Ti250PL-2		Przeznaczona do odcinków bocznych w przypadku konieczności dużej augmentacji



Zobacz więcej case studies

IMPLANTY

LUPY

REGENERACJA

NARZĘDZIA

WIERTŁA I ŚRUBY

PINY TYTANOWE

CHIRURGIA

ENDODONCJA

Cena	Nr. kat	Membrana	
1345 zł	Ti250XL-1		XL, 30mm x 40mm
2420 zł	Ti250XL-2		Przeznaczona do bardzo dużych ubytków kości
1230 zł	Ti250XLK-1		30mm x 40mm
2220 zł	Ti250XLK-2		Przystosowana do dużych ubytków kostnych, zwłaszcza augmentacji wyrostka
1145 zł	Ti250 PST-1		Posterior Singles 25mm x 36mm
2085 zł	Ti250 PST-2		
1600 zł	RPM200PDE		38 mm x 38 mm
1255 zł	RPM200PLE		25 mm x 30 mm
1430 zł	RPM200XLKE		30 mm x 40 mm
1130 zł	RPM200PSE		36 mm x 25 mm

BIOMATERIAŁY

POCHODZENIA ZWIERZĘCEGO

Bionnovation
biomedical

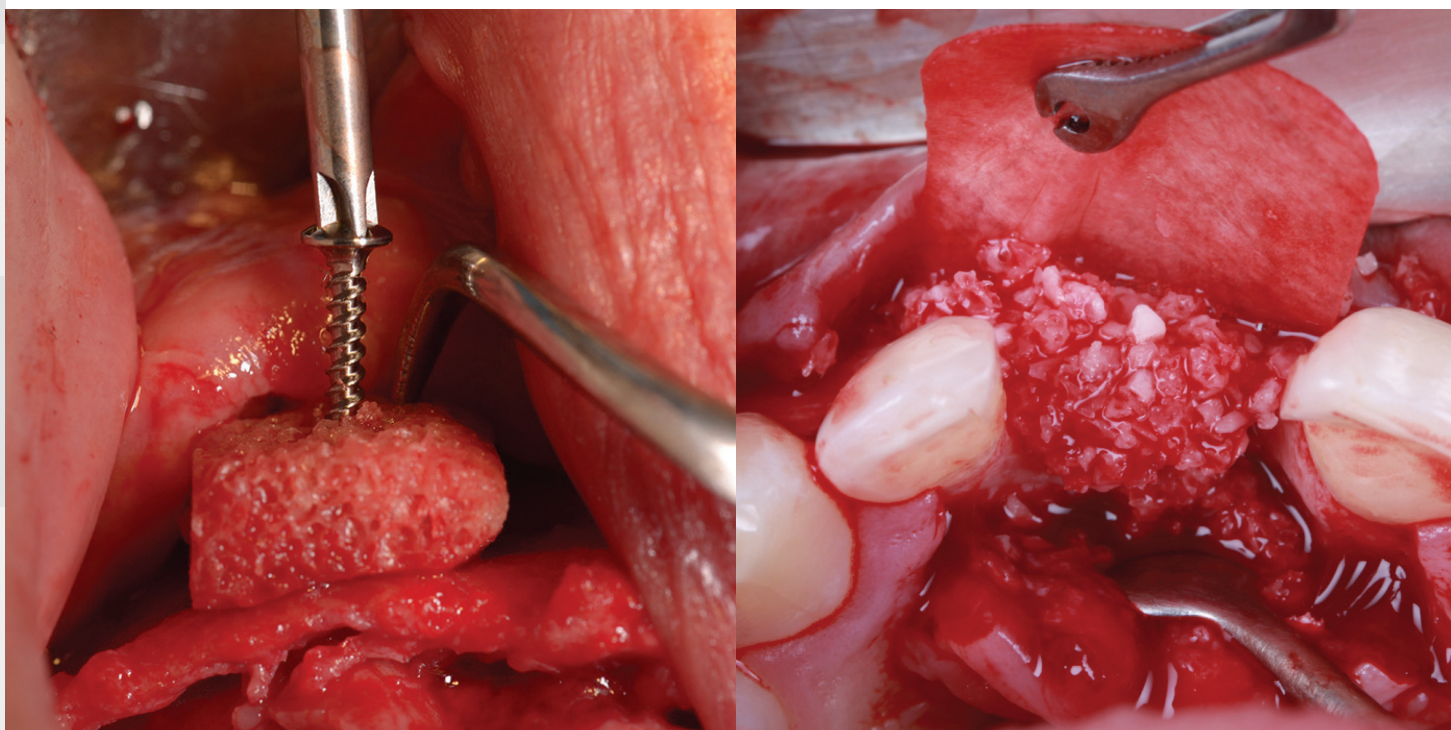
Bonefill, Porous & Mix, Block

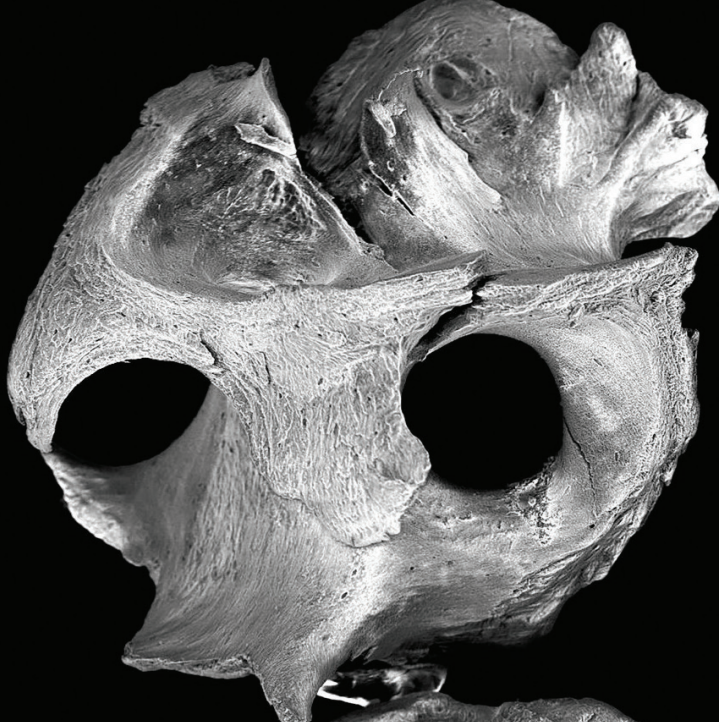
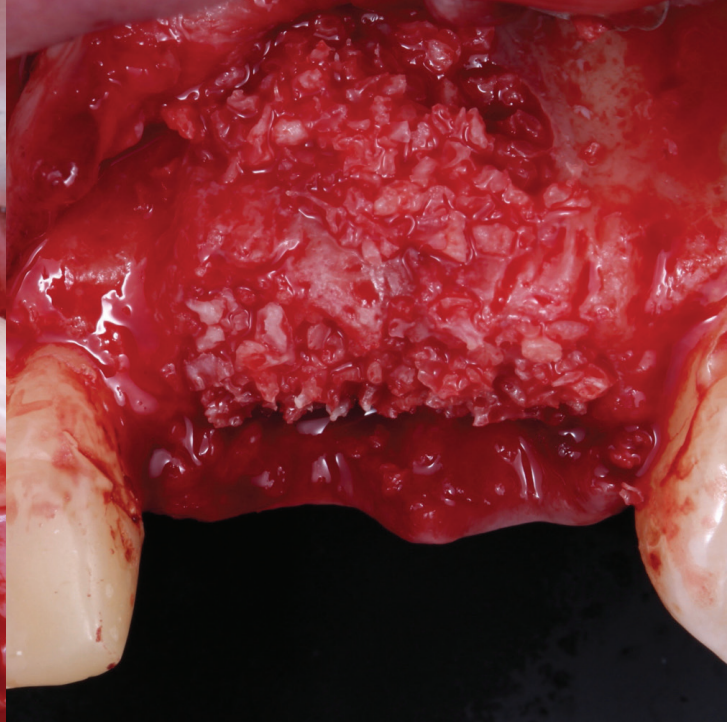
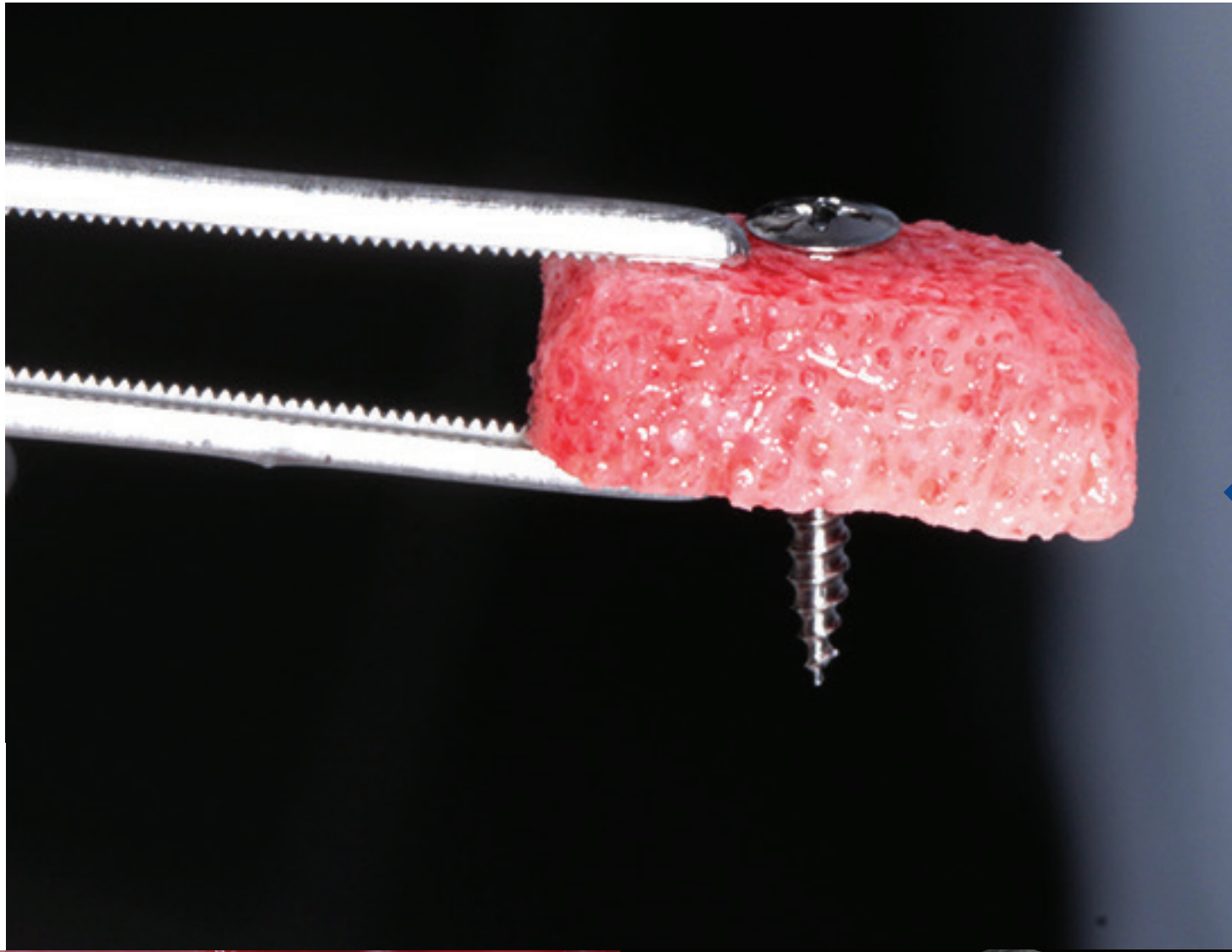
Doskonała alternatywa dla kości autogenicznej i allogenicznej.

Zmineralizowana, nieorganiczna macierz kostna Bonefill ma porowatą makro- i mikrostrukturę podobną do ludzkich kości korowych i gąbczastych. W postaci granulatu Dense, Porous & Mix działa jak mechanizm osteokondukcyjny, przyspieszający wzrost i regenerację kości. Bonefill ulega częściowej przebudowie poprzez działanie osteoklastów i osteoblastów, stanowiąc realną alternatywę dla kości autologicznej.



Zobacz więcej case studies:





 IMPLANTY

 LUPY

 REGENERACJA

 NARZĘDZIA

 WIERTŁA I ŚRUBY

 PINY TYTANOWE

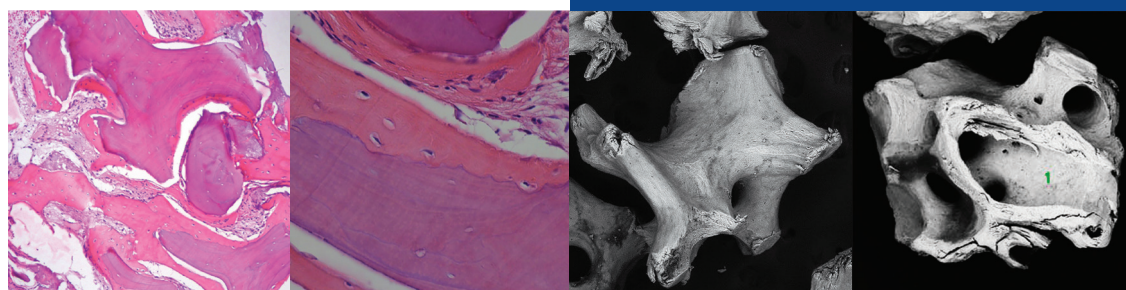
 CHIRURGIA

 ENDODONCJA

Hydrofilowość

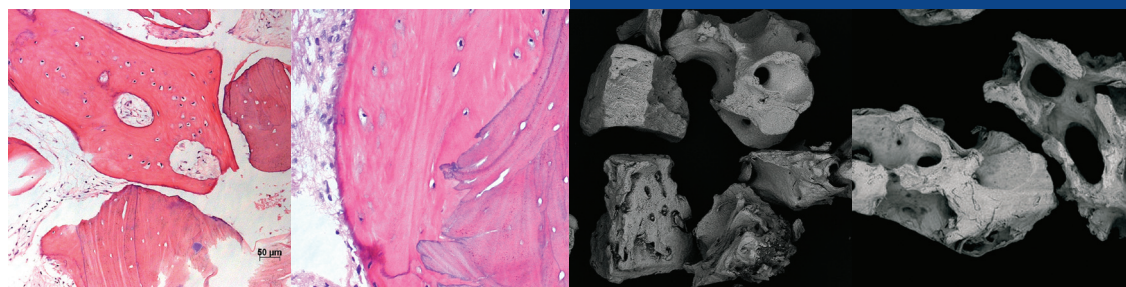
Szybkie i całkowite nawodnienie krwią lub roztworem soli przyspiesza proces tworzenia nowej kości i zapewnia sukces kliniczny. Silne działanie kapilarne umożliwia szybką i skuteczną penetrację cząstek z płynami, składnikami odżywczymi i krwią przez trójwymiarową sieć kości beleczkowej.

Courtesy by. Dr Danilo Maeda
1 6 months sinus floor augmentation



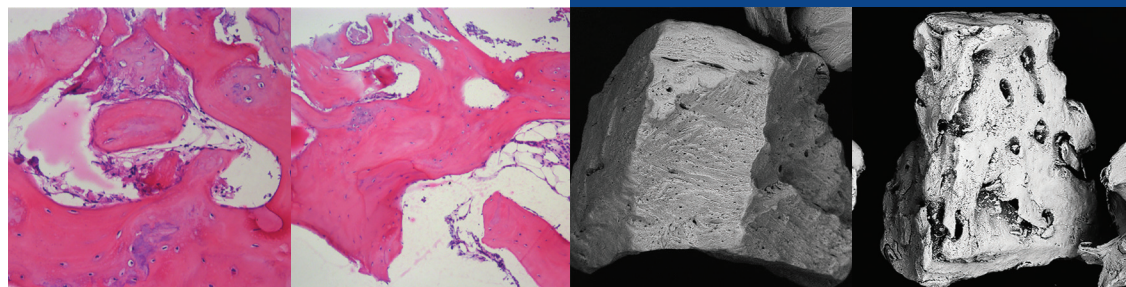
Bonefill
Porous

Courtesy by. Dr Fábio Mizutani
1 6 months sinus floor augmentation



Bonefill
Mix

Courtesy by. Dr Danilo Maeda
1 6 months split crest



Bonefill
Dense

Topografia

Powierzchnia Bonefill pomaga w absorpcji białek w cząsteczkach, umożliwiając tym samym skuteczną adhezję osteoblastów i tworzenie kości.

Wskazania

Bonefill jest zalecany do wypełniania ubytków kostnych oraz do zwiększania objętości w następujących sytuacjach:

- powiększanie/rekonstrukcja grzebienia zębodołowego,
- wypełnianie ubytków poekstrakcyjnych,
- wypełnianie ubytków powstałych w wyniku zabiegów pooperacyjnych torbieli, ziarniniaków i inne patologie szczękowo-twarzowe i stomatologiczne,
- przygotowanie implantów i wypełnień rozejścia kostnego (oprócz przeszczepów kostnych w zatokach szczękowych i przyzębiu)
- może być stosowany do wypełniania ubytków kostnych i wspomagania błony podczas sterowanej regeneracji kości.



IMPLANTY



LUPY



REGENERACJA



NARZĘDZIA



WIERTŁA I ŚRUBY



PINY TYTANOWE



CHIRURGIA



ENDODONCJA

Właściwości

Pochodzenie materiału:	Bydlęca kość udowa
Gęstość:	Kontrolowane cząstki nieorganicznej matrycy bydlęcej o wysokiej makro- i mikroporowatości o dużej powierzchni wewnętrznej.
Okres trwałości:	5 lat
Ca/P:	1,67
Makroporowatość:	~65-80%
Wielkość porów:	~100 – 600 µm
Szacowany czas integracji:	6 - 9 miesięcy
Wielkość granulek:	0,10 – 0,6 mm 0,6 – 1,5 mm 1,5 – 2,5 mm
Powierzchnia mierzona metodą BET:	~77,5 m ² /g
Wapń	27,52%-32,97%
Fosfor	13,56%-16,28%

Bonefill

100% kość zbita:

- defekty periodontologiczne,
- augmentacje,
- odsłonięcie implantu,
- zachowanie wyrostka.

	Cena	Nr kat.	Nazwa
0,5 g	210 zł	16001	Bonefill [0,10- 0,60 mm] Small 0,50cc
	210 zł	16024	Bonefill [0,60- 1,50 mm] Medium 0,50cc
	210 zł	16026	Bonefill [1,50- 2,50 mm] Large 1,00cc
2,5 g	490 zł	16043	Bonefill [0,10- 0,60 mm] Small 2,60cc
	490 zł	16042	Bonefill [0,60- 1,50 mm] Medium 2,60cc

Bonefill Porous

100% kość gąbczasta:

- zapewnia wysoką penetrację krwią,
- sinus lift,
- defekty periodontologiczne,
- augmentacje,
- odsłonięcie implantu,
- zachowanie wyrostka.



	Cena	Nr kat.	Nazwa
0,5 g	250 zł	16894	Bonefill Porous [0,10- 0,60 mm] Small 0,75cc
	250 zł	16911	Bonefill Porous [0,60- 1,50 mm] Medium 1,05cc
	250 zł	16928	Bonefill Porous [1,50- 2,50 mm] Large 1,45cc
1 g	490 zł	16891	Bonefill Porous [0,10- 0,60 mm] Small 1,50cc
	490 zł	16892	Bonefill Porous [0,60- 1,50 mm] Medium 2,10cc
	490 zł	16893	Bonefill Porous [1,50- 2,50 mm] Large 3,00cc
2,5 g	770 zł	16914	Bonefill Porous [0,60- 1,50 mm] Medium 5,25cc

Bonefill Mix

30% kości zbitiej, 70% kość gąbczasta:

- sinus lift,
- defekty periodontologiczne,
- augmentacje,
- odsłonięcie implantu,
- zachowanie wyrostka.



	Cena	Nr kat.	Nazwa
0,5 g	270 zł	16955	Bonefill Mix [0,10- 1,50 mm] Small/Medium 0,88cc
	270 zł	16964	Bonefill Mix [0,60- 1,50 mm] Medium/Medium
1 g	510 zł	16965	Bonefill Mix [0,60- 1,50 mm] Medium/Medium
2,5 g	820 zł	16966	Bonefill Mix [0,60- 1,50 mm] Medium/Medium

Bonefill Block

Doskonały do augmentacji poziomych i pionowych ubytków kości w furkacjach (klasa I i II), defektów wokół implantów, zachowania wyrostka i innych:

- wycięty w jednym kawałku z kości,
- łatwy w użyciu i wycinaniu,
- do przechowywania w temperaturze pokojowej,
- bezpieczny i sterylny.



Cena	Nr kat.	Nazwa
510 zł	16495	Bonefill Block [5 x 10 x 10 mm]
640 zł	16498	Bonefill Block [5 x 20 x 20 mm]
940 zł	16493	Bonefill Block [10 x 10 x 40 mm]

BIOMATERIAŁY

SYNTECYCZNE

Bionnovation
biomedical

IMPLANTY

LUBY

REGENERACJA

NARZĘDZIA

WIERTŁA I ŚRUBY

PINY TYTANOWE

CHIRURGIA

ENDODONCJA

HYDROXYAPATYT

Syntetyczny materiał kośćozastępczy.

Hydroksyapatyt $\text{Ca}_{10}(\text{PO}_4)_6(\text{OH})_2$ jest głównym minerałem, z którego składa się szkliwo i kości. Hydroksyapatyt Bionnovation jest wytwarzany z wodorotlenku wapnia i kwasu fosforowego. Jest widoczny w obrazie RTG, a różne rozmiary jego granulek pomagają w rozwoju komórek kości. W kontakcie z własną kością tworzy jej wsparcie, wspomaga migrację naczyń i komórek oraz kalcyfikację.

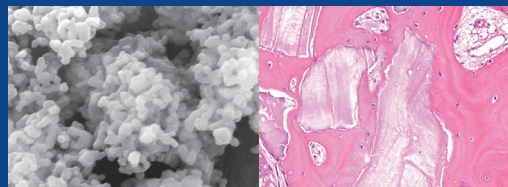


Mechanizm działania

W połączeniu z krwią pacjenta materiał daje odpowiednią bazę do proliferacji i inwazji komórek formujących kość, które różnicują się w kontakcie z apatytem.

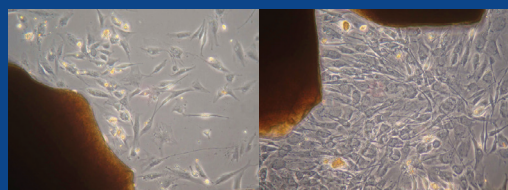
Wskazania

Hydroksyapatyt jest szeroko stosowany jako materiał augmentacyjny w chirurgii szczękowo-twarzowej i stomatologicznej, również do sterowanej regeneracji kości i zwiększania jej objętości, wysokości wokół implantów.



Analiza SEM - hydroksyapatyt składa się z małych cząstek, tworzących różne aglomeraty.

Obraz histologiczny neoformowanej kości - można zaobserwować wzrost tkanki.



Po 48 godzinach część fibroblastów zaczyna przylegać do komórek i rozciągać się

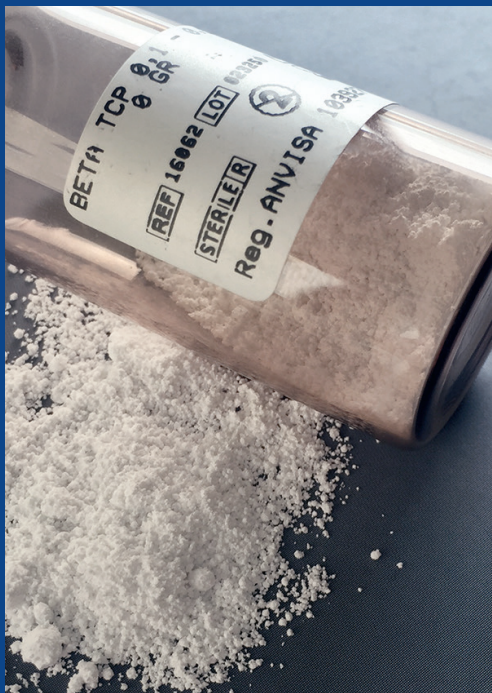
Po 7 dniach wszystkie fibroblasty przylegają do komórek.

Cena	Rozmiar granulatu	Masa	Nr kat.
180 zł	od 0,90 do 1,00 mm	0,5 g - 1,70 cc	16032
180 zł	od 1,41 mm	0,5 g - 1,50 cc	16033
290 zł	od 1,71 mm	1,0 g - 2,60 cc	16035

BETA TCP

Trójfosforan wapnia (resorbowalny)

Czysty beta-trójfosforan wapnia ($\text{Ca}_3(\text{PO}_4)_2$) β -TCP jest syntetycznym, resorbowalnym materiałem wytwarzanym z wodorotlenku wapnia ($\text{Ca}(\text{OH})_2$), kwasu fosforowego (H_3PO_4) i jest używany jako matryca do regeneracji i przebudowy kości ze względu na swoje bardzo dobre właściwości osteokondukcyjne, i podobieństwo do struktury kości naturalnej.



Mechanizm działania

W połączeniu z krwią pacjenta tworzy skrzep, który następnie jest podstawą do tworzenia mineralnej matrycy dla proliferujących komórek. W fazie gojenia następuje migracja naczyń przez porowatość materiału, a następnie migracja osteoblastów tworzących nową kość.

Wskazania

BETA-TCP jest syntetycznym materiałem bio-ceramicznym do stosowania w periodontologii, implantologii, ortopedii oraz w innych dziedzinach chirurgicznych wymagających regeneracji kości. Materiał augmentacyjny jest przeznaczony do odbudowy ścian ubytków kostnych, dehiscencji, fenestracji, ubytków po usunięciu torbieli, podnoszenia dna zatoki szczękowej, defektów periodontologicznych oraz defektów będących wynikiem osteotomii.

Cena	Rozmiar granulatu	Masa	Nr kat.
180 zł	od 0,10 do 0,50 mm	0,5 g - 1,9 cc	16057
350 zł	od 0,10 do 0,50 mm	3 g - 11,5 cc	16062



ADVANCED BONE AND SOFT TISSUE
REGENERATION IN IMPLANT DENTISTRY

2 dni teorii, warsztaty
& zabiegi chirurgiczne na pacjentach

CZAS I MIEJSCE:

21-22 marca 2023 r.

8-9 czerwca 2023 r.

Urban Regeneration Institute
Budapest, 1025, Pitypang Utca 7

WYKŁADOWCA:

Istvan Urban, DMD, MD, PHD

REJESTRACJA I INFORMACJE:

+48 797 910 190

www.cwittedental.pl



NARZĘDZIA

 IMPLANTY

 LUPY

 REGENERACJA

 **NARZĘDZIA**

 WIERTŁA I ŚRUBY

 PINY TYTANOWE

 CHIRURGIA

 ENDODONCJA



Zobacz case studies

SINUS LIFT

mamadent

DEDYKOWANE DO ZABIEGÓW PODNOSZENIA DNA ZATOKI SZCZĘKOWEJ
wg. Hürzlera, Wachtela i Zuhra



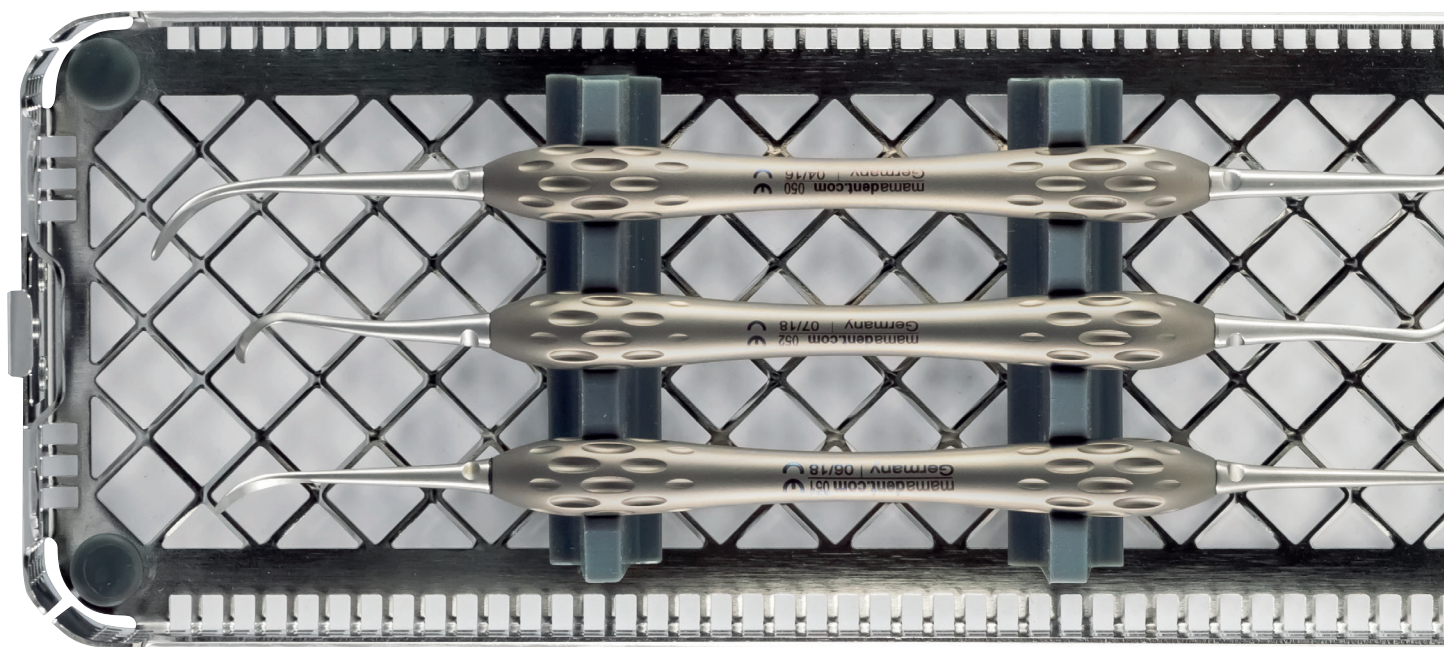
MAKRO 051
910 zł

Instrument do podnoszenia dna zatoki nr 8



MAKRO 052
910 zł

Instrument do podnoszenia dna zatoki nr 13



CENA ZESTAWU: 5 990 zł

- 8200661 mamadent Makro 051 Instrument do podnoszenia dna zatoki nr 8
- 8200662 mamadent Makro 052 Instrument do podnoszenia dna zatoki nr 13
- 8200660 mamadent Makro 050 Instrument do podnoszenia dna zatoki nr 7
- 8200663 mamadent Miseczka do biomateriałów
- 004774EU Wiertło diamentowe okrągłe 2,9 mm
- 001090EU Wiertło diamentowe okrągłe 3,5 mm
- 004773EU Frez kulisty
- Kaseta



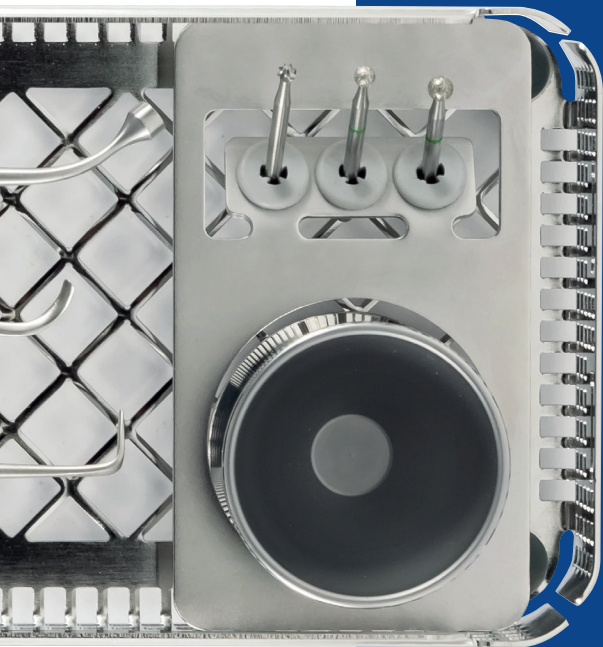
MAKRO 050
910 zł

Instrument do podnoszenia dna zatoki nr 7



MAKRO 007
1130 zł

Retraktor tkankowy "jaskółczy ogon" dwustronny



**MISECZKA
DO BIOMATERIAŁÓW**

TOUCHGRIP

TOUCHGRIP

Podstawowy zestaw umożliwiający optymalne przeprowadzenie zabiegów chirurgicznych metodą Hürzlera i Zuhra to osiem instrumentów linii TOUCHGRIP. Dzięki zatarciu granicy pomiędzy instrumentarium przeznaczonym wyłącznie do interwencji mikro- lub makrochirurgicznych, kaseta ta doskonale nadaje się do wszelkiego rodzaju zabiegów z zakresu chirurgii stomatologicznej.

W oparciu o własne wieloletnie doświadczenie kliniczne prof. Hürzler oraz dr Zuhr stworzyli zestaw instrumentów będący odpowiedzią na podstawowe potrzeby chirurgii implantologicznej i periodontologicznej.

Już sama nazwa "TOUCHGRIP" wskazuje na doskonałe przyleganie do dłoni i optymalną odpowiedź instrumentów na ruchy operatora. Ten sam zestaw z powodzeniem znajduje zastosowanie w szerokiej gamie zabiegów mikro- oraz makrochirurgicznych.

Podstawowy zestaw chirurgiczny

15 230 zł



TOUCHGRIP 01
1 790 zł

Pęseta mikrochirurgiczna z ząbkim/bez ząbka



KASETA 8600500
2 450 zł



TOUCHGRIP 02
2 690 zł

Mikrochirurgiczne nożyczki sprężynowe



TOUCHGRIP 03
1 450 zł

Mikrochirurgiczny
uchwyt do skalpela



IMPLANTY



TOUCHGRIP 04
3 790 zł

Igłotrzymacz mikrochirurgiczny



LUPY



TOUCHGRIP 05
830 zł

Dwustronny elewator brodavek międzyczębowych



NARZĘDZIA



TOUCHGRIP 06
830 zł

Wielofunkcyjny instrument
do techniki tunelowej, prosty/wygięty



WIERTŁA I ŚRUBY



TOUCHGRIP 07
910 zł

Raspator podniebienny



PINY TYTANOWE



CHIRURGIA



TOUCHGRIP 09
490 zł

Uchwyt do skalpela do ostrzy standardowych



ENDODONCJA

TOUCHGRIP

TOUCHGRIP



TOUCHGRIP 05 830 zł

Dwustronny elewator brodawek międzyzębowych

Elewator brodawek międzyzębowych to dwustronny instrument o półostrych końcówkach pracujących w formie tarczki o różnych średnicach. Preparacja delikatnych tkanek przyzębia odbywa się w sposób minimalnie je traumatyzujący. Zwłaszcza w podatnych na urazy przestrzeniach międzyzębowych jest to element niezwykle wielkiej wagi, jednak design dostępnych na rynku instrumentów nie pozwalał do tej pory na tak ostrożne postępowanie. Zastosowanie elewatora podczas zabiegu z wytworzeniem płata Access-Flaps po stronie przedsionkowej poprzez cięcie w przestrzeni międzyzębowej umożliwia zupełne uwolnienie brodawki od powierzchni podłoża kostnego oraz przyczynia się znacząco do zachowania pierwotnej formy.

Właściwości:

- Narzędzie dwustronne
- Wymienne końcówki pracujące

TOUCHGRIP 06 830 zł

Wielofunkcyjny instrument do techniki tunelowej, prosty/wygięty

Wielofunkcyjny instrument do techniki tunelowej dysponuje ostrymi końcówkami pracującymi o łyżeczkowatym kształcie. Innowacyjna forma tego narzędzia znacznie zmniejsza ryzyko perforacji tkanek podczas preparacji płata podzielonego. Poza tym wpływa ona pozytywnie na proces pozabiegowego gojenia błony śluzowej oraz może sprzyjać polepszeniu ostatecznego efektu estetycznego. Prosta końcówka przeznaczona jest przede wszystkim do zabiegów wykonywanych w obrębie szczęki, zwłaszcza w sytuacjach, kiedy większe obszary skeratyzowanego dziąsła mają zostać podważone. Końcówka zagięta znajduje zastosowanie głównie w żuchwie, przede wszystkim w jej obszarze przedsionkowym. Szczególny kąt zagięcia umożliwia wykonywanie ruchów obrotowych, na przykład w kierunku przestrzeni międzyzębowych.

Właściwości:

- Narzędzie dwustronne
- Wymienne końcówki pracujące

TOUCHGRIP 07 910 zł

Raspator podniebienny

Raspator podniebienny TOUCHGRIP wyposażony jest w jedną prostą i jedną zagiętą końcówkę pracującą. Końcówka prosta przeznaczona jest do odwarstwiania płata śluzówkowo-okostnowego po stronie przedsionkowej i podniebiennej, natomiast zagięta doskonale nadaje się do wytwarzania płata Tinti oraz pobierania tkanek do przeszczepów autogennych z obszaru guza szczęki.

Właściwości:

- Narzędzie dwustronne
- Wymienne końcówki pracujące



ZARZĄDZANIE KOŚCIĄ

MEISINGER



Zestaw Micro Screw System Basic

Opracowany z prof. Khoury

Zestaw służy do bezpiecznego mocowania i stabilizacji przeszczepów korowych kości. Mikrośruby wykonane ze specjalnej stali chirurgicznej zapewniają bezpieczne mocowanie płytek kostnych, pomimo ich zmniejszonej średnicy 1,0 mm i 1,2 mm. System Micro Screw Systems może być używany do pionowej, poziomej i trójwymiarowej augmentacji kości o różnych rozmiarach ubytków.



Śruby do osteosyntezy
(3 szt. w opakowaniu)
MICRO SCREW ST
540 zł

ZESTAW BMSBA - zawiera 18 śrub

CENA ZESTAWU: 4 900 zł

MSPB1, MSPB2	(2 wiertła pilotowe o średnicy 008, 010)
202RF	(2 wiertła chirurgiczne dr Khoury o średnicy 008, 010)
MSSDE	(podstawowy śrubokręt ręczny)
MSSDW	(krótki śrubokręt na kątnice)
MSS10	śruba o średnicy 1,0 mm (długość 6 mm - 3 szt.; 8 mm - 3 szt.; 10 mm - 3 szt.)
MSS12	śruba o średnicy 1,2 mm (długość 6 mm - 3 szt.; 8 mm - 3 szt.; 10 mm - 3 szt.)

ZESTAW BMS00 - zawiera 36 śrub

CENA ZESTAWU: 6 900 zł

MSS10	śruba o średnicy 1,0 mm (długość 4 mm - 3 szt.; 6 mm - 3 szt.; 8 mm - 3 szt.; 10 mm - 3 szt.; 12 mm - 3 szt.; 14 mm - 3 szt.)
MSS12	śruba o średnicy 1,2 mm (długość 4 mm - 3 szt.; 6 mm - 3 szt.; 8 mm - 3 szt.; 10 mm - 3 szt.; 12 mm - 3 szt.; 14 mm - 3 szt.)
MSSDM+MSGSD	śrubokręt z adapterem do zablokowania śruby podczas przenoszenia i wkręcania

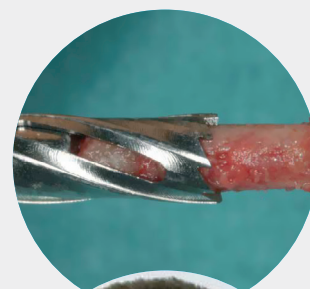
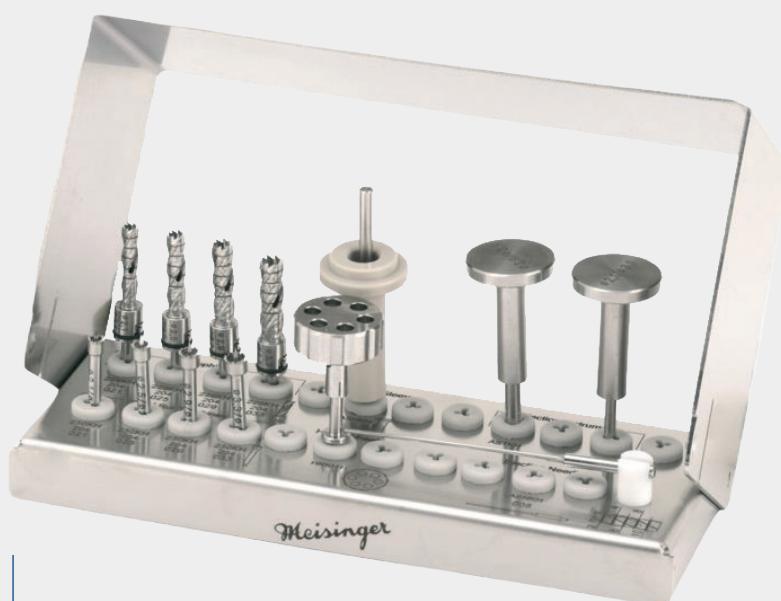




Zestaw do pobierania bloków kostnych "marchewki"

BTE00
TREPINE EJECTION KIT

Wewnętrznie chłodzone trepany chronią tkankę kostną przed uszkodzeniem (w wyniku przegrzania). Rozbieralne części robocze trepana umożliwiają szczególnie łatwą ekstrakcję. Za pomocą specjalnych narzędzi do wypychania, które pasują do średnic trepanów, kość może być łatwo wypchnięta w formie wyciętych cylindrów kostnych. Ponadto zestaw zawiera początkowe trepany, które zapewniają bezpieczną aplikację.



Opracowany we współpracy z prof. F. Khoury'm.

CENA ZESTAWU: 4 200 zł

- 230KH** (4 trepany startowe do zaznaczenia miejsca poboru kości o średnicach 021, 025, 029, 033)
- 229KH** (4 trepany właściwe o średnicach 021, 025, 029, 033)
- 229KH*** (nóżka trepana – łącznik z kątnicą)
- ASTKH** (2 instrumenty do wypychania bloków kostnych o średnicach 021 i 029)
- ASNKH 008** (długa cienka linka do czyszczenia wewnętrznie chłodzonego trepana)
- ASHKH** (pojemnik do przytrzymania "marchewki" po wyjęciu z trepana)
- HRKH1** (klucz do skręcania i rozkręcania trepanów)



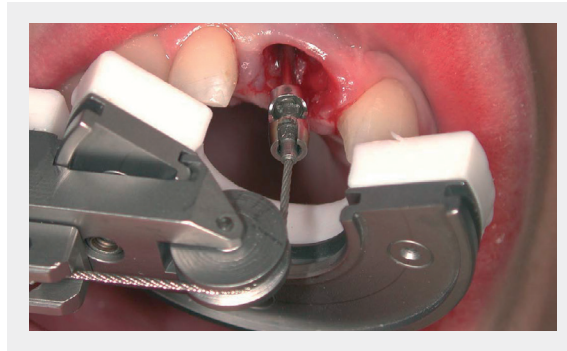
39HK001 390 zł

Narzędzie do podważenia i odłamania całej "marchewki" kostnej

Zestaw do ekstrakcji korzeni zębowych

CBE00 BENEX

Benex® Control doskonale nadaje się do kontrolowanej i bezpiecznej ekstrakcji korzeni zębów i fragmentów korzeni zębów zamiast konwencjonalnej metody przy użyciu kleszczy i dźwigni. Łatwa procedura, maksymalna ochrona kości i tkanek miękkiej. Ochrona ściany przedsionka poprzez osiową siłę przemieszczenia wyważenia. Do wykorzystania również przy głęboko złamanych korzeniach. Zapobiega pęknięciu kości wyrostka podczas zabiegu.



CENA ZESTAWU:

7 500 zł

859L	(wiertło diamentowe szczelinowiec)
A2001	(wiertło pilotowe 013)
B2001	(wiertło pilotowe 016)
BE001 060/080	(śruby ekstrakcyjne o długości 10 mm, średnicy 6/8)
BE001 070/085	(śruby ekstrakcyjne o długości 16 mm, średnicy 7/8,5)
BE001 045/055	(2 ręczne przenośniki o długości 48/39 mm)
BTE001 20/21	(linka ekstrakcyjna 48/39mm)
BE001010	(ekstraktor BENEX)
BE001090	(blaszka do podparcia podczas ekstrakcji)

Młynek kostny

9 500 zł

BKM00 MASTER-MILL

Master Mill to stabilny i precyzyjny młynek do kości. Służący do do kruszenia autologicznych bloczków kostnych, a jednocześnie do preparowania małych autologicznych wiórów kostnych. Za pomocą tych wiórów można optymalnie wypełnić i wymodelować ubytki kostne o dowolnym kształcie.



IMPLANTY

LUPY

REGENERACJA

NARZĘDZIA

WIERTŁA I ŚRUBY

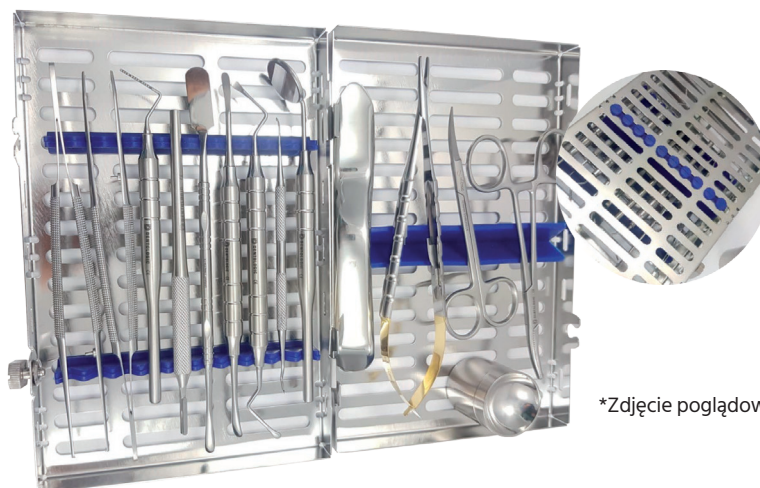
PINY TYTANOWE

CHIRURGIA

ENDODONCJA

ZESTAW CHIRURGICZNY

DENTOLOGIC



*Zdjęcie poglądowe

Zestaw 14 narzędzi z kasetą do przechowywania i sterylizacji

1700 zł

- Kaseata chirurgiczna do sterylizacji narzędzi
- Miseczka do biomateriału, 25 ml
- Hak chirurgiczny Minnesota
- Lusterko stomatologiczne, okrągła rękojeść
- Trzonek skalpela, okrągła rękojeść
- Nożyczki chirurgiczne IRIS
- Sonda periodontologiczna, skala 1 mm
- Pęseta mikrochirurgiczna zagięta, 18 cm
- Igłotrzymacz mikro chirurgiczny Castroviejo z wkładką TC, 18 cm (prosty lub zagięty)
- Mikro-raspator brodawkowy dwustronny, okrągły
- Łyżeczka zębodołowa dwustronna Lucas
- Raspator dwustronny Prischard
- Raspator dwustronny Molt
- Kleszczyki naczyniowe

Realizujemy indywidualne zamówienia narzędzi do gabinetu i na szkolenia.

Zestaw 8 wiertel trepanowych

900 zł



Tarcze diamentowe do cięcia kości

150 zł



Stojak na wiertła
80 zł

Igłotrzymacz mikrochirurgiczny Castroviejo TC prosty/zagięty

300 zł





WIERTŁA

 IMPLANTY

 LUPY

 REGENERACJA

 NARZĘDZIA

 **WIERTŁA I ŚRUBY**

 PINY TYTANOWE

 CHIRURGIA

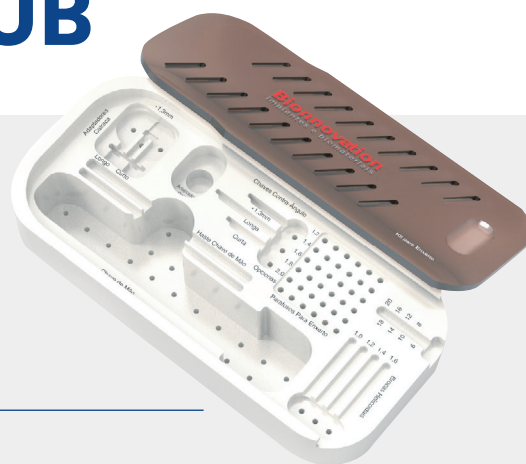
 ENDODONCJA



Zobacz case studies

ZESTAW NARZĘDZI I ŚRUB

BIONNOVATION

Bionnovation
 biomedical


Narzędzia i śruby samogwin-tujące Bionnovation to kompaktowy i wszechstronny zestaw, który został specjalnie zaprojektowany, aby spełnić wszystkie wymagania zaawansowanej implantologii. Zestaw zawiera wszystkie niezbędne instrumenty do wprowadzania i mocowania śrub kostnych i namiotowych. Jest produkowany z precyzyjnymi tolerancjami, aby zapewnić łatwe pobieranie śrub, stabilne przenoszenie do miejsca zabiegu i szybkie wprowadzanie w szczękę lub żuchwę.

Kasetka do przechowywania Tecapro™

Dzięki specjalnemu procesowi stabilizacji Tecapro™ wykazuje lepszą odporność na wyższe temperatury niż standardowy polipropylen.

- Dobra odporność na środki czyszczące i środki dezynfekujące
- Można wielokrotnie sterylizować (zalecany czas sterylizacji to 30 min. w temperaturze 121°C lub 4 min. w autoklawie próżniowym w temperaturze 132°C.)

ZESTAW STARTOWY + 10 ŚRUB: 2 800 zł

Cena	Nazwa	Nr kat.
790 zł	Śrubokręt ręczny	13085
110 zł	Wkrętak dynamometryczny ręczny	13066
110 zł	Śrubokręt ręczny krótki (połączenie typu philips)	13129
110 zł	Śrubokręt ręczny długi (połączenie typu philips)	13130
110 zł	Śrubokręt ręczny krótki (połączenie typu square)	13061
180 zł	Śrubokręt na kątnicę krótki (połączenie typu philips)	13132
180 zł	Śrubokręt na kątnicę długi (połączenie typu philips)	13133
180 zł	Śrubokręt na kątnicę krótki (połączenie typu square)	13032
220 zł	Dwustronny przenośnik do śrub (połączenie typu square i philips)	13127
280 zł	Wiertło Ø 1,0 x 15 mm	05051
280 zł	Wiertło Ø 1,2 x 15 mm	05053
280 zł	Wiertło Ø 1,4 x 15 mm	05055
280 zł	Wiertło Ø 1,6 x 15 mm	05057

13085

Śrubokręt ręczny
Aluminium

Śrubokręt posiada cylindryczny kształt oraz anatomiczną rękojeść, która sprzyja chwytowi. Na jego końcu znajduje się szybkozłącz do mocowania dwustronnego przenośnika (13127).



Połączenie typu **philips**



Połączenie typu **square**

13127

Dwustronny przenośnik do śrub

13066

Wkrętak dynamometryczny ręczny



13129/13130

Śrubokręt ręczny krótki / długi
(połączenie typu *philips*)
Stal nierdzewna

Połączenie typu *philips* do:

- śrub tytanowych: do chwytania i mocowania śruby.
- nasadki gojącej do śruby namiotowej: wskazana do uchwycenia i zamontowania śruby gojącej nad śrubą namiotową.



13061

Śrubokręt ręczny krótki (połączenie typu *square*)
Wkrętak dynamometryczny ręczny (13066)
Stal nierdzewna

Przeznaczony do chwytania, przytrzymywania i mocowania śruby namiotowej.



13132/13133

Śrubokręt na kątnicę krótki/długi
(połączenie typu *philips*)
Stal nierdzewna

Przeznaczony do chwytania, przytrzymywania i mocowania maszynowego śruby tytanowej.



13032

Śrubokręt na kątnicę krótki (połączenie typu square)
Stal nierdzewna

Przeznaczony do chwytania, przytrzymywania
i mocowania maszynowego śruby namiotowej.



5051, 5053, 5055, 5057

Wiertła

Średnice 1,0 - 1,2 - 1,4 - 1,6 mm

Stal nierdzewna

Wiercenie w miejscu przeszczepu kostnego
(szczególnie w kości typu I i II) lub wiercenie
błoczka kostnego..



Śruby do przeszczepów Bionnovation
są samogwintujące i samoperforujące,
mają stożkowy koniec i cylindryczny
korpus. Główna typy krzyżak zapewnia
łatwe i precyzyjne przenoszenie.

Head diameter	Ø 3,2 regular			Ø 4,0 expanded	
Body diameter	Ø 1,2	Ø 1,4	Ø 1,6	Ø 1,5	Ø 2,0
3	7097	—	—	—	—
4	7098	7145	7191	—	—
6	7092	7090	7093	—	—
8	7101	7148	7194	7171	7288
10	7103	7150	7094	7173	7290
12	7105	7152	7095	7175	7292

Charakterystyka

- Średnica główki: **3,2 mm** i **4,0 mm**
- Połączenie: **typu philips**
- Wykonane ze stopu **tytanu 6Al 4V**
- Prędkość wiercenia: **200 obr./min**
- Prędkość umieszczania: **30 obr./min**

Cena za 1 szt.: **95 zł**

Przy zakupie 10 sztuk: **75 zł / szt.**

Przy zakupie 20 sztuk: **65 zł / szt.**

Śruba o rozszerzonej średnicy główki 4,0 mm
do wykonywania „umbrella technique”. Jej głów-
ną funkcją jest pomoc w stabilizacji przeszczepu,
unikając nadmiernych sił działających na przesz-
czepiony materiał i jego mikroruchów. Technika
ta znana także jako „namiot”, ale o innych właści-
wościach niż obecne śruby namiotowe.



ŚRUBY NAMIOTOWE

BIONNOVATION

Bionnovation
biomedical

Śruby namiotowe, samogwintujące, z polerowaną szyjką i szerszą główką, aby zachować przestrzeń pod resorbowalnymi i nieresorbowalnymi membranami podczas poziomych i pionowych procedur regeneracji kości.



Połączenie typu square



Śruba namiotowa

Połączenie typu philips

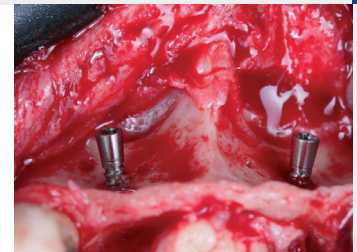


Nasadka gojąca śruby namiotowej

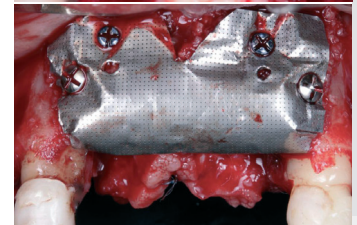
Śruby mają wystarczająco dużą średnicę, aby skutecznie stabilizować wchłaniające lub niewchłaniające bariery, unikając bocznego przemieszczenia lub intruzji w przypadku pionowych lub poziomych rekonstrukcji kości. Wykonane z tytanu 6Al 4V ASTM F136. Dostępna długość: 6, 9, 12 mm.

W ewolucji techniki, dzięki zastosowaniu śruby przelotowej działającej jak „kotwica”, śruby namiotowe mogą pomóc ustabilizować zarówno materiał do szczepienia, jak i barierę,

Cena	Nazwa	Nr kat.
250 zł	Śruba namiotowa DM 6,0 mm	07444
250 zł	Śruba namiotowa DM 9,0 mm	07445
250 zł	Śruba namiotowa DM 12,0 mm	07446
110 zł	Wkrętak ręczny	13066
110 zł	Śrubokręt ręczny krótki/długi (typu philips)	13129/13130
110 zł	Śrubokręt ręczny krótki (typu square)	13061



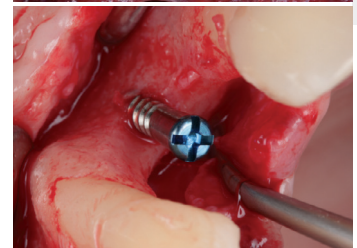
PINY TYTANOWE



CHIRURGIA



ENDODONCJA



WIERTŁA I ŚRUBY

IMPLANTY

LUPY

REGENERACJA

NARZĘDZIA

WIERTŁO DO POBIERANIA KOŚCI

Z POTRÓJNYM OSTRZEM

Bionnovation
biomedical

Design
Concept.

Cena	Nazwa	Nr kat.
570 zł	Wiertło do pobierania kości DLC ø 5 mm	05128

Doskonały stosunek jakości do ceny.

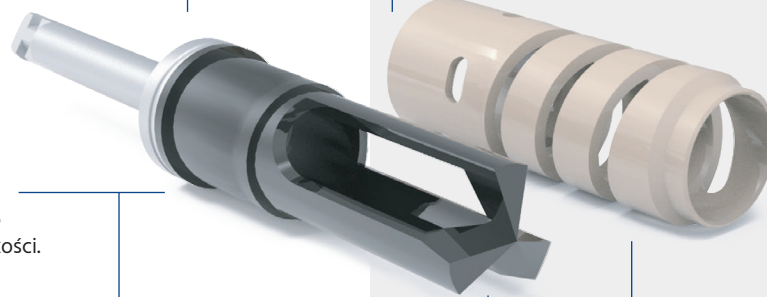
Kość autogenna może być zebrana nawet w 10 sekund!

Szerokie otwarcie umożliwiające łatwe usunięcie pobranej kości.

Zmniejszenie nagrzewania kości.

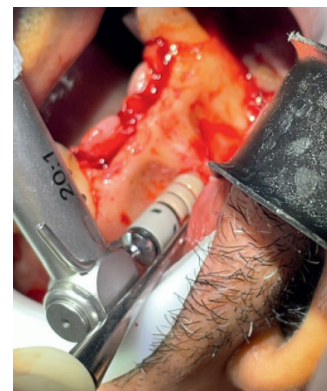
Korek ograniczający głębokość do 4 mm.

Większa stabilność.



Charakterystyka

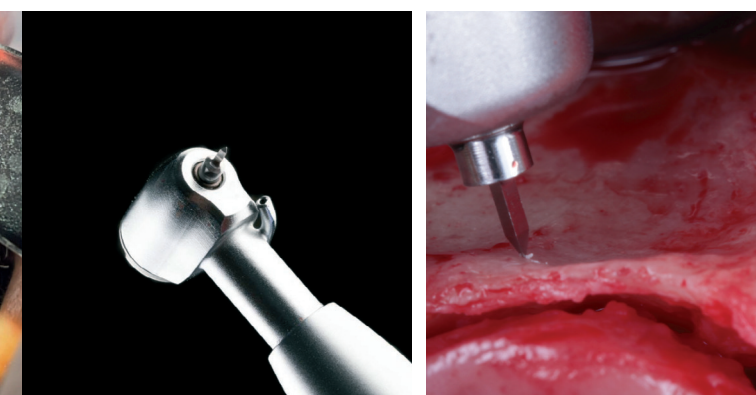
- Długość: **38 mm**
- Średnica: **5,0 mm**
- Montaż: **kątnica**
- Wskazane obroty:
do 50 obr./min bez nawadniania;
pow. 100 obr./min z nawadnianiem
- Trwałość: **ok. 25 zabiegów**
- Większa rotacja = mniejsze granulki
- Niższe obroty = większe granulki



WIERTŁO DO DEKORTYKACJI

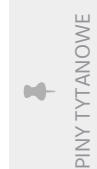
Z OGRANICZENIEM WIERCENIA

Cena	Nazwa	Nr kat.
160 zł	Wiertło do dekortykacji BIONNOVATION 1,0 x 3 mm	05131
160 zł	Wiertło do dekortykacji BIONNOVATION 1,0 x 4 mm	05132



Charakterystyka

- Średnica: **1,0 mm**
- Dostępne głębokości: **3 i 4 mm**
- Montaż: **Kątnica**
- Prędkość obrotowa: **50 -300 obr./min**
- Trwałość: **ok. 25 zabiegów**
- Unikalne trójkątne ostrze usprawni nawiercanie w kości korykalnej



WIERTŁA DO SOCKET SHIELD TECHNIQUE



ZESTAW 7 WIERTEŁ

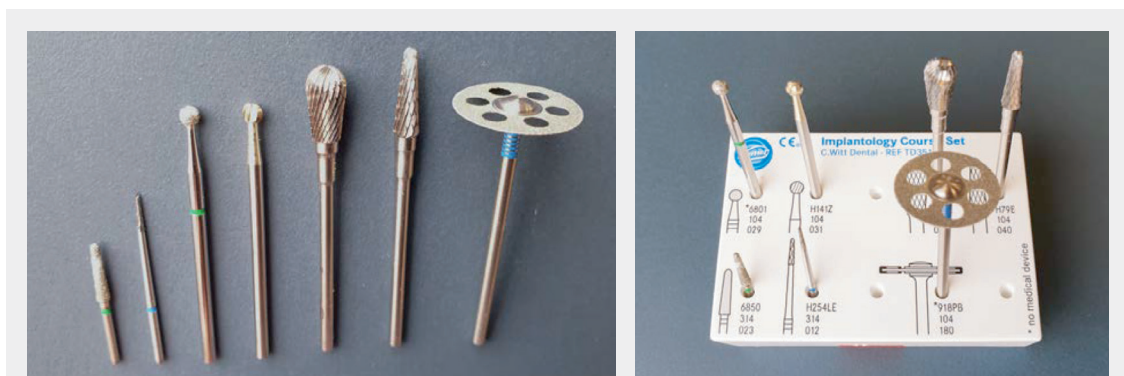
Technika tarczy zębodołowej, opisana po raz pierwszy w 2010 roku, zyskała akceptację naukową i kliniczną na całym świecie. Chcąc odpowiedzieć na potencjalne powikłania w przypadku stosowania tego innowacyjnego podejścia w estetycznej implantologii stomatologicznej, opracowaliśmy wszechstronny protokół postępowania krok po kroku, obejmujący wszystko, czego nauczyliśmy się w ciągu ostatnich dziesięciu lat. Po odcięciu korony zęba preparuje się łożę dla implantu poprzez korzeń uszanowanego zęba. Po usunięciu podniebiennych fragmentów korzenia preparuje się tarczę, zgodnie z zasadą „zablokowania” mechanicznego lub biologicznego.

Mechaniczne „zablokowanie” obejmuje bezpośredni kontakt między implantem a tarczą, natomiast podejście biologiczne sprzyja ankylozie tarczy, co zapobiega jej dokoronowemu przemieszczaniu. Koronowej części tarczy nadaje się wklęsły kształt. Kończy się ona 0,5 mm dokoronowo względem blaszki przedsiónkowej kości. Następnie wprowadza się implant i wykonuje indywidualną czapkę gojącą. Jeśli technikę tarczy zębodołowej stosuje się zgodnie z podstawowymi zasadami biologicznymi i mechanicznymi, może ona zapewnić bardzo estetyczne i przewidywalne efekty.

(Int J Esthet Dent 2020;15:288–305)

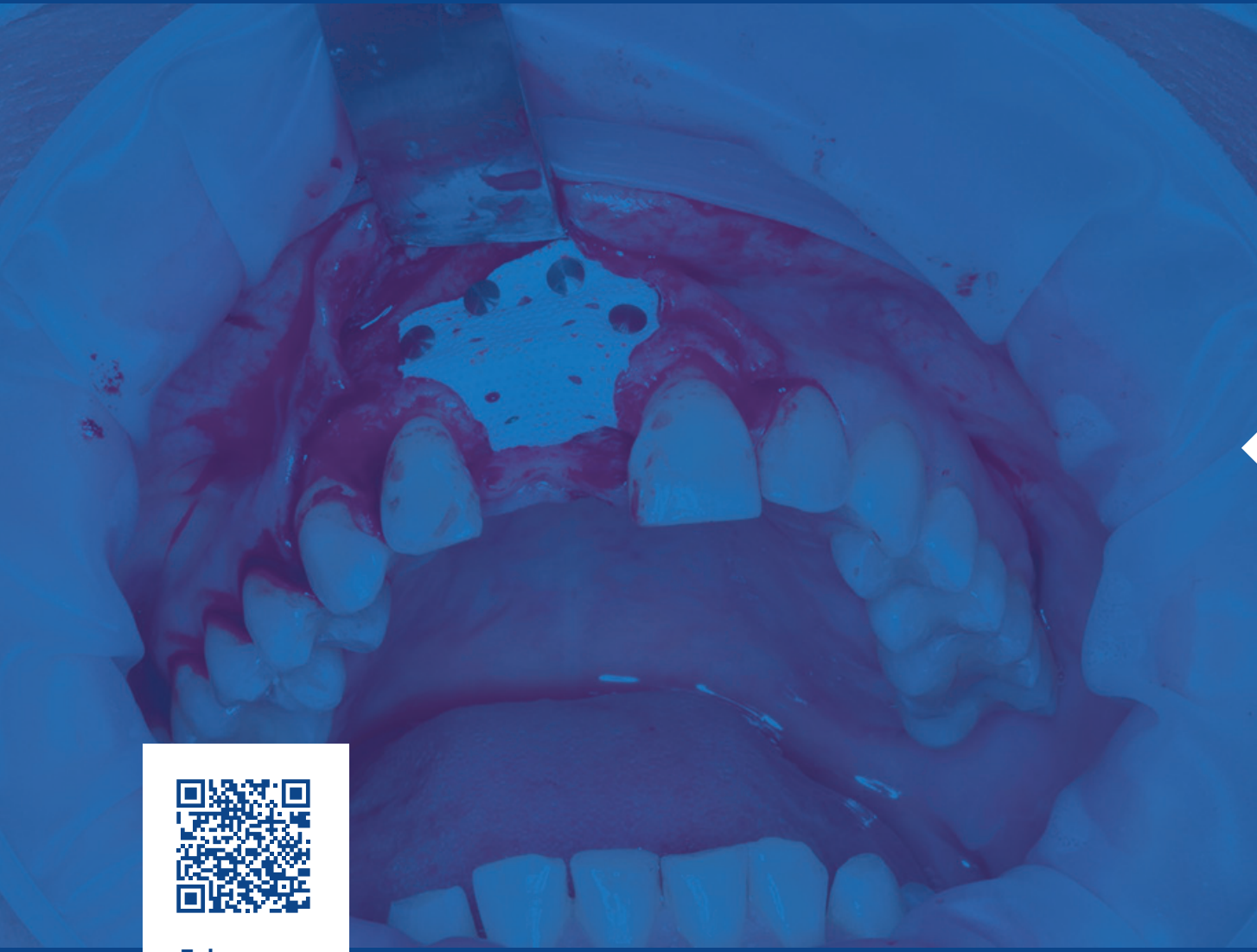
CENA ZESTAWU: 520 zł

	6850	w kształcie stożka okrągłego, długie
	918PB	tarcza diamentowa dwustronna sztywna do porcelany
	H79E	do tworzywa sztucznego, gipsu i stopów metalu
	H77E	do tworzywa sztucznego, gipsu i stopów metalu
	H141Z	frez do kości okrągły, bardzo efektywne cięcie, powłoka ZrN
	H254LE	instrument łączony do ochronnej preparacji kości i tkanki twardej zęba
	6801	kulka diamentowa na prostnicy





PINY TYTANOWE



Zobacz case studies

 IMPLANTY

 LUPY

 REGENERACJA

 NARZĘDZIA

 WIERTŁA I ŚRUBY

 PINY TYTANOWE

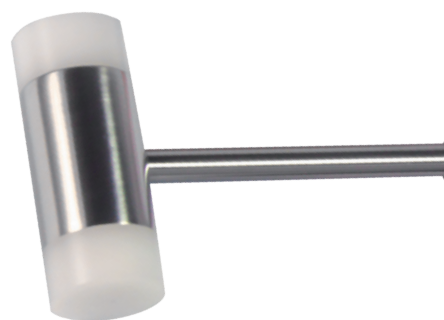
 CHIRURGIA

 ENDODONCJA

KALOS

KOŚĆ RZADKA I TWARDA

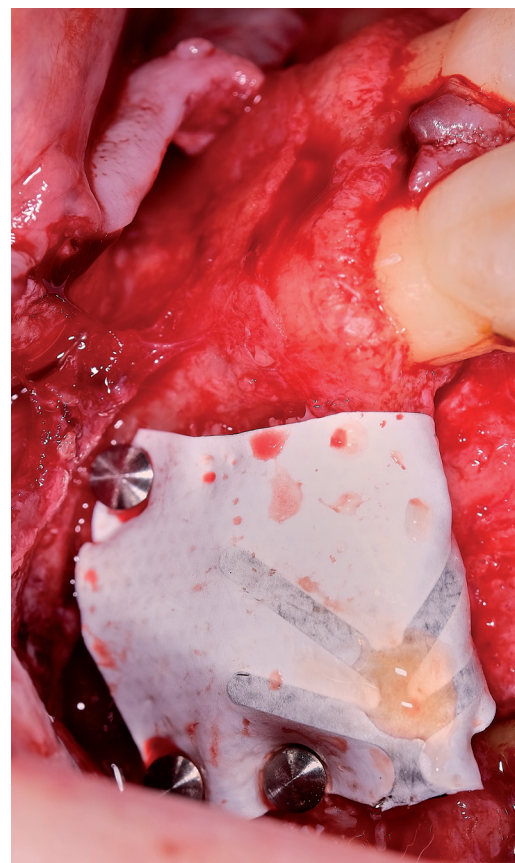
Piny do mocowania membran podczas zabiegów z zakresu chirurgii szczękowo-twarzowej. Nadają się do mocowania membran wszelkiego typu, w tym resorbowalnych, niewchłaniających i z siatek tytanowych. Ze względu na niewielkie rozmiary, zaleca się przechowywanie pinów w specjalnym pojemniku, który umożliwia łatwe chwytanie przez odpowiedni podajnik, pozwalający na łatwe umieszczenie pinów i uniknięcie błędów technicznych podczas operacji.



KALOS KIT - zestaw wprowadzający (12 pinów, aplikator, pojemnik)

CENA ZESTAWU: 1700 ZŁ

Nazwa	Cena
Kalos - piny tytanowe – op. 12 szt.	720 zł (60 zł/szt.)
przy zakupie 3 op. 36 szt.	1728 zł (48 zł/szt.)
przy zakupie 6 op. 72 szt.	3240 zł (45 zł/szt.)
przy zakupie 9 op. 108 szt.	4536 zł (42 zł/szt.)
Młotek implantologiczny	160 zł



MEISINGER

KOŚĆ ŚREDNIA I TWARDA

Master-Pin-Control jest przeznaczony do mocowania resorbowalnych, nieresorbowalnych i wzmocnionych tytanem membran. Ze względu na unikalną konstrukcję główki, piny można łatwo i bezpiecznie poluzować, co jest szczególnie ważne po udanym procesie gojenia. Dzięki ostremu zakończeniu można je łatwo i precyzyjnie wprowadzić do gęstej kości korowej.



Opracowany we współpracy z prof. I. Urbanem.



Master-Pin-Control Basic (z 10 pinami)

CENA ZESTAWU: 3 700 ZŁ

- 186RF 204/018** (wiertło chirurgiczne stalowe)
- 203RF 205/006;**
- 205/008** (2 wiertła chirurgiczne do nawiercenia kości)
- MP11** (krótki śrubokręt do usuwania pinów)
- MP12** (aplikator do pinów)
- MP14** (instrument do uwolnienia pina z aplikatora)
- MP10** (piny tytanowe 3 mm - 10 sztuk)

Nazwa	Cena
Meisinger – piny tytanowe – op. 10 szt.	650 zł (65 zł/szt.)
przy zakupie 3 op. 30 szt.	1830 zł (61 zł/szt.)
przy zakupie 6 op. 60 szt.	3540 zł (59 zł/szt.)
przy zakupie 9 op. 90 szt.	5130 zł (57 zł/szt.)
przy zakupie 10 op. 100 szt.	5500 zł (55 zł/szt.)
Młotek implantologiczny	160 zł





V MIĘDZYNARODOWA KONFERENCJA POLSKIEGO TOWARZYSTWA PERIODONTOLOGICZNEGO

CZAS I MIEJSCE:

10-11 marca 2023 r.
Hotel Marriott, Warszawa

WYKŁADOWCY:

Prof. Istvan Urban, prof. Renata Górka, prof. Darko Bozic, dr Khrystyna Ryzhuk,
dr hab. n. med. Paweł Plakwicz, dr hab. n. med. Ewa Czochrowska.

REJESTRACJA I INFORMACJE:

biuro@perio.org.pl

www.perio2023.syskonf.pl



CHIRURGIA



Zobacz case studies

- IMPLANTY
- LUPY
- REGENERACJA
- NARZĘDZIA
- WIERTŁA I ŚRUBY
- PINY TYTANOWE
- CHIRURGIA**
- ENDODONCJA

SURGISTAR

MIKROSKALPELE CHIRURGICZNE

Surgistar™
The Cutting Edge of Tomorrow

Doskonale ostre, miniaturowe ostrza produkowane w USA z najwyższej jakości chirurgicznej stali nierdzewnej. Jedenaście typów ostrzy specjalnie zaprojektowanych do precyzyjnych nacięć w plastyce i zarządzaniu tkanką miękką.

Mniejszy rozmiar ostrzy i zaokrąglone końcówki pozwalają na bezpieczne prowadzenie ostrza w najmniejszych przestrzeniach międzyzębnych i wokół implantów z zachowaniem precyzji zabiegów (techniki mikrochirurgiczne, zachowanie brodawki, płat dzielony, przeszczepy itp.). Unikalna możliwość indywidualnego wyginania mikro ostrzy skalpela, pozwala uzyskać cięcia pod właściwym kątem w każdych warunkach.



Cena za szt. / op.

MIKRO OSTRZA SKALPELA Z MOŻLIWOŚCIĄ WYGINANIA

	S-6400	jednostronnie tnące, okrągłe z możliwością wyginania (12 szt.)	18 zł / 216 zł
	S-6700	jednostronnie tnące, ostre z możliwością wyginania (12 szt.)	18 zł / 216 zł
	S-6900	dwustronnie tnące, okrągłe z możliwością wyginania (6 szt.)	28 zł / 168 zł

MIKRO OSTRZA SKALPELA BEZ MOŻLIWOŚCI WYGINANIA

	6900	dwustronnie tnące, okrągłe bez możliwości wyginania (6 szt.)	23 zł / 138 zł
--	------	--	----------------

MINI-MIKRO OSTRZA SKALPELA (50% MNIEJSZE) Z MOŻLIWOŚCIĄ WYGINANIA

	USM-6400	jednostronnie tnące, okrągłe z możliwością wyginania (6 szt.)	45 zł / 270 zł
	USM-6700	jednostronnie tnące, ostre z możliwością wyginania (6 szt.)	45 zł / 270 zł
	USM-6900	dwustronnie tnące, okrągłe z możliwością wyginania (6 szt.)	45 zł / 270 zł

MINI-MIKRO OSTRZA SKALPELA (50% MNIEJSZE) BEZ MOŻLIWOŚCI WYGINANIA

	6961	dwustronnie tnące, okrągłe bez możliwości wyginania (6 szt.)	40 zł / 240 zł
	6962	dwustronnie tnące pod kątem 25st., okrągłe bez możliwości wyginania (6 szt.)	40 zł / 240 zł
	6966	dwustronnie tnące pod kątem 55st., okrągłe bez możliwości wyginania (6 szt.)	40 zł / 240 zł

Mikro lusterka i akcesoria do mikro ostrzy

	MR1	lusterko okrągłe 5 mm	50 zł / szt.
	MR2	lusterko okrągłe 3 mm	50 zł / szt.
	1350	uchwyt okrągły ze stali nierdzewnej 13 cm	110 zł / szt.
	1360	uchwyt okrągły ze stali nierdzewnej 13 cm ciężki	150 zł / szt.

KEYDENT

MIKROSKALPELE CHIRURGICZNE

KEYDENT

Spin 360 zostało pierwotnie opracowane dla potrzeb chirurgii oka, a następnie zmodyfikowane i dostosowane do specyficznych wymagań w chirurgii periodontologicznej i implantologicznej. Jego niezrównana mała i ultra cienka końcówka robocza w połączeniu ze stosunkowo długim uchwytem, którą można łatwo zginać i obracać w poziomie pozwala na precyzyjną i atraumatyczną pracę w sytuacjach bardzo trudnego dostępu i bardzo cienkich tkankach miękkich. W ten sposób pozwala na kontrolowaną preparację płatów w miejscach, gdzie nie można zastosować prostych ostrzy skalpela.

Ostrze Keydent Micro Blade ma końcówkę roboczą w kształcie kirety o szerokości zaledwie 2 mm, którą można optymalnie dopasować do kształtu i krzywizny wyrostka zębodołowego. Instrument zdecydowanie minimalizuje ryzyko perforacji. Co więcej, jego stosowanie zapewnia lepsze gojenie się ran, a nawet może zapewnić lepsze efekty estetyczne.



NOWOŚĆ!
Keydent Spin 360 - ultracienkie mikroostrze obrotowe (12 szt.)
 75 zł / 900 zł



4326200
Keydent Mikroostrze łyżeczkowe z wyginaniem (10 szt.)
 65 zł / 650 zł

Narzędzia uniwersalne

Trzonek do mikroskalpela, ergonomiczna rękojeść
 160 zł

Kleszcze do wyginania
 105 zł



SZWY CHIRURGICZNE

IMPLANTY



LUBY



REGENERACJA



NARZĘDZIA



WIERTŁA I ŚRUBY



PINY TYTANOWE



CHIRURGIA



ENDODONCJA



NIERESORBOWALNE

monofilament

Producent

**NYLON
(ATRAMAT)**



**PTFE
(KALOS)**



SERALON



Materiał

poliamid

politetrafluoroetylen

poliamid

Kolor

czarny

czarny

niebieski

Igła

3/8 koła
odwrotnie tnąca

3/8 koła
odwrotnie tnąca

3/8 koła
odwrotnie tnąca

Ilość

12 szt./op.

12 szt./op.

24 szt./op

Cena za op.

160 PLN

70 PLN

576 PLN

336 PLN

Typ

Dł. nici

7-0

6-0

5-0

4-0

3-0

5-0

4-0

3-0

6-0

5-0

11mm

45cm

12 mm

45cm

CE1246-N

CE1245-N

CE1244-N

CE1243-N

75cm

VO071712

VO103412

13 mm

45cm

PE1347-N

K-50.105.13*

K-50.104.13

15 mm

75 cm

VO073413

VO103413

16 mm

45cm

CE1646-N

CE1645-N

CE1644-N

K-50.103.16

75cm

CE1646-75N

CE1645-75N

CE1644-75N

CE1643-75N

19 mm

45cm

CE1946-N

CE1945-N

CE1944-N

CE1943-N

75cm

CE1945-75N

CE1944-75N

CE1943-75N

RESORBOWALNE

plecione				monofilament								
PGA (ATRAMAT)				PGLA (YAVO)		PGC25 (ATRAMAT)			PDO (YAVO)			
kwas poliglikolowy				kopolimer poli(glikolidu-co-L-laktydu)		kopolimeru glikolidu i kaprolaktonu			polidioksanon			
fiolet				fiolet		bezbarwny			fiolet			
3/8 koła odwrrotnie tnąca				3/8 odwrrotnie tnąca		3/8 odwrrotnie tnąca			3/8 odwrrotnie tnąca			
12 szt./op.				12 szt./op.		12 szt./op.			12 szt./op.			
90 PLN				396 PLN	150 PLN	120 PLN			150 PLN			
6-0	5-0	4-0	3-0	7-0	6-0	6-0	5-0	4-0	3-0	6-0	5-0	4-0
				DKO82PL								
	CE1295				DKO03PL							
						PE1306-45B	PE1305-45B			DKO83PD	DKO57PD	
	CE1695-45		CE1693-45							DKO56PD	DKO07PD	DKO59PD
		CE1694-75								DKO31PD	DKO06PD	DKO35PD
		CE1994-45	CE1993-45				PE1905-45B	PE1904-45B	PE1903-45B		DKO34PD	DKO13PD
CE1996-75*	CE1995-75	CE1994-75	CE1993-75						PE1903-B			DKO12PD

Całkowite wchłanianie
60-90 dni

Całkowite wchłanianie
60-70 dni

Całkowite wchłanianie
90-120 dni

Całkowite wchłanianie
180-210 dni

AKCESORIA CHIRURGICZNE

CAIMAN

Skrobaczka kostna

Skrobaczka kostna CAIMAN to instrument chirurgiczny przeznaczony do pobrania fragmentów kości korykalnej (bone chips) niezbędnej do regeneracji, wymagającej przeszczepu kostnego.



- Sterylne opakowanie jednorazowego użytku
- Szybka i łatwa w użyciu
- Ergonomiczny i antypoślizgowy uchwyt
- Zbiera odpowiednią ilość kości
- Doskonale ostre i trwałe ostrze wykonane z wysokogatunkowej stali
- Wygodny dostęp do pojemnika

Cena	Rozmiar	Nr kat.
170 zł	Caiman - skrobaczka kostna	K-22.000.00
750 zł	Zestaw 5 skrobaczek kostnych (150 PLN/szt.)	K-22.000 x5

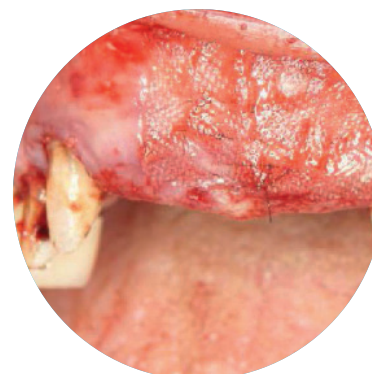
BLOOD STOP

Opatrunek hemostatyczny-resorbowalny

Podczas aplikacji chirurgicznej matryca Bloodstop iX bardzo łatwo wchłania płyn (np. krew), dzięki czemu przekształca się w koagulant (żel), który przylega do rany i dokładnie ją uszczelnia. Tworzy również na jej powierzchni warstwę ochronną. Proces ten inicjuje powstanie skrzepu i zapewnia idealne warunki dla gojenia. Powłoka utworzona przez Bloodstop iX jest przezroczysta, co dodatkowo pomaga w bieżącej kontroli procesu leczenia.

- efekt hemostazy osiągany szybciej niż podczas stosowania innych produktów,
- brak składników pochodzenia zwierzęcego,
- sterylne opakowanie jednorazowego użytku,
- właściwości klejące i uszczelniające,
- przeznaczona do ran wewnętrznych i zewnętrznych,
- łatwa w użyciu,
- biokompatybilna,
- szybko przyswajalna,
- rozpuszczalna w wodzie,
- kilka rozmiarów.

Cena	Ilość	Nazwa
560 zł	24 szt.	pasek 1.3 x 5 cm
24 zł	1 szt.	pasek 1.3 x 5 cm



WIRÓWKA PRF / IPRF / PRP

TD4C - PRP

Ten model cechuje cicha praca i jakość wykonania. Urządzenia te są w użyciu od wielu lat i wyróżniają się niezawodnością. Duży rotor zapewnia odpowiednie parametry przy wielogodzinnej pracy. Przy tym nie przegrzewa się, co wpływa na jakość i żywotność odwirowanych preparatów biologicznych.

Wirówka kątowna (45st.)

Kaseta do PRF

Zestaw startowy do 50 pobrań:

- igły z wenflonem i wężykiem
- uchwyty do mocowania igły na próbówce
- staza do ucisku ręki
- 50 próbek próżniowych do wyboru:
 - czerwone (z aktywatorem krzepnięcia)
 - niebieskie (z cytrynianem sodu)
 - białe (puste)



*Wycena indywidualna na zamówienie klienta.

IMPLANTY

LUPY

REGENERACJA

NARZĘDZIA

WIERTŁA I ŚRUBY

PINY TYTANOWE

CHIRURGIA

ENDODONCJA

FIZJODYSPENSERY



Fizjodispenser MD 11 Nouvag

- wysoka jakość wykonania
- możliwość zaprogramowania wielu trybów pracy
- zakres prędkości obrotowej silnika 300 - 40 000 obr.
- **70 Ncm** maksymalnego momentu obrotowego
- kątnica 20:1 /lub/ 32:1
- graficzna kontrola momentu obrotowego na wyświetlaczu w czasie rzeczywistym.

GRATIS

Przy zakupie 70 implantów Thommen Medical w cenie katalogowej*:

- fizjodispenser Nouvag 11 z kątnicą bez światła
- kasetka chirurgiczna z wiertłami ceramicznymi
- szkolenie indywidualne.



Fizjodispenser Implant-X LED Woodpecker

- duży kolorowy wyświetlacz
- ikony procedur na wyświetlaczu fizjodispensera
- możliwością wyboru 8 programów pracy oraz pamięć ustawień
- **dotykowy ekran** - łatwa w utrzymaniu czystości szklana powierzchnia
- kątnica 20:1
- silnik chirurgiczny produkcji szwajcarskiej
- moment obrotowy **do 80 Ncm**
- lekki mikrosilnik 140g - ergonomiczna konstrukcja redukuje uczucie zmęczenia rąk podczas zabiegu
- silnik ze światłem LED zapewnia widoczność w polu pracy pacjenta
- zakres prędkości obrotowej silnika 300 - 40 000 obr.

GRATIS

Przy zakupie 40 implantów Thommen Medical w cenie katalogowej*:

- fizjodispenser Woodpecker z kątnicą ze światłem
- kasetka chirurgiczna z wiertłami ceramicznymi
- szkolenie indywidualne.

PIEZOCHIRURGIA



Urządzenie do piezochirurgii DTE Surgery X Woodpecker

ULTRASURGERY jest wszechstronnym urządzeniem do chirurgii ultradźwiękowej. Znajduje zastosowanie w szeroko rozumianych zabiegach chirurgicznych jamy ustnej i implantologii. Urządzenie posiada możliwość dokładnej konfiguracji parametrów pracy, a ciekłokrystaliczny wyświetlacz pozwala na ciągłe monitorowanie parametrów pracy. Działanie Ultrasurgery kontrolowane jest przez wbudowany komputer dając pewność i bezpieczeństwo, a funkcja alarmów informuje pracującego o popełnieniu jakiegokolwiek błędu.

- amplituda drgań narzędzia roboczego to 20-100 mikrometrów
- minimalny obszar cięcia to 3,5x0,5mm
- 3 tryby pracy:
 - **BONE** - do zabiegów chirurgicznych: ekstrakcja, augmentacja, ortognatyka, chirurgia endodontyczna, paradontologia, osteoplastyka, usuwanie cyst,
 - **ROOT** - funkcja mechanicznego skalingu ultradźwiękowego,
 - **CLEAN** - perfekcyjne samoczyszczenie urządzenia.

Dwie rękojeści LED:

- 7-calowy dotykowy ekran,
- wielofunkcyjny sterownik nożny (ze sterowaniem przepływem wody).

Zawiera 14 końcówek roboczych:

- Zestaw podstawowy - US1, US2, US3, US4, US5
- Zestaw do podnoszenia zatok - UL1, UL2, UL3, UL4, UL5
- Zestaw do osteotomii - US1L, US1R
- Zestaw do przygotowania implantu - UI2
- Zestaw do ekstrakcji - UC1

GRATIS

Przy zakupie 80 implantów Thommen Medical w cenie katalogowej*:

- urządzenie do piezochirurgii Surgery X, **Woodpecker**
- kasetę chirurgiczną z wiertłami ceramicznymi
- szkolenie indywidualne.

IMPLANTY

LUPY

REGENERACJA

NARZĘDZIA

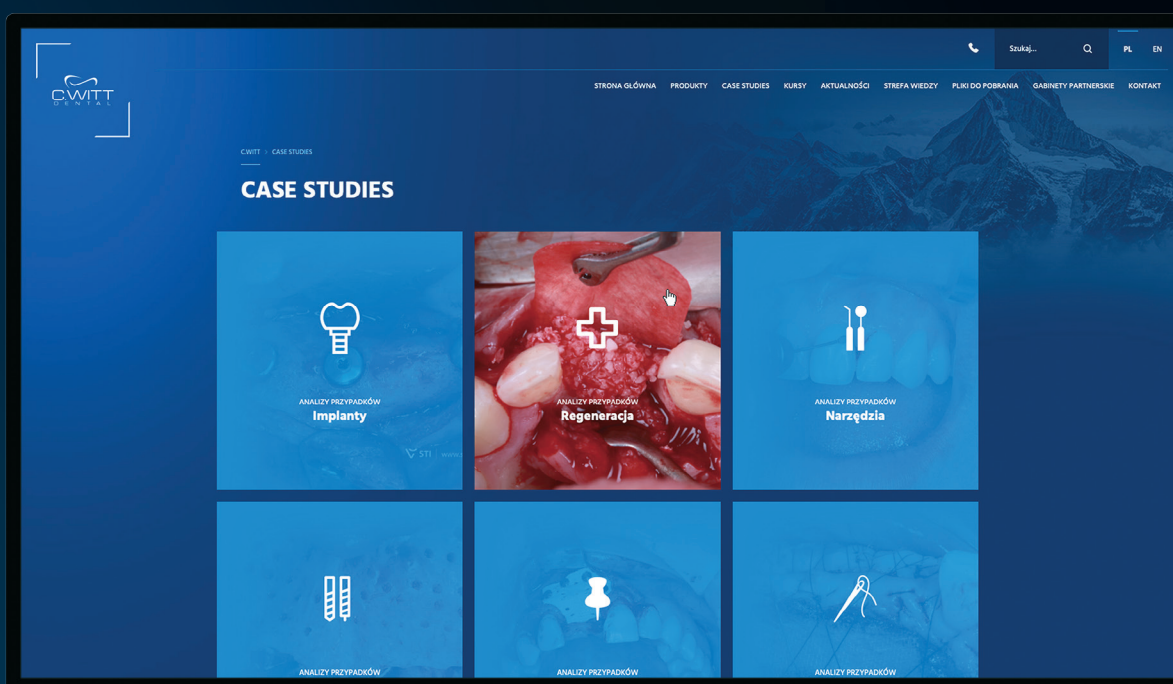
WIERTŁA I ŚRUBY

PINY TYTANOWE

CHIRURGIA

ENDODONCJA

Używasz naszych produktów?



**Pokaż nam jak nimi pracujesz.
Przedstawimy Twój przypadek kliniczny.**

www.cwittdental.pl



ENDODONCJA



Zobacz case studies

IMPLANTY

LUPY

REGENERACJA

NARZĘDZIA

WIERTŁA I ŚRUBY

PINY TYTANOWE

CHIRURGIA

ENDODONCJA

ENDODONCJA

PILNIKI RĘCZNE I MASZYNOWE PLEX V



IMPLANTY



LUBY



REGENERACJA



NARZĘDZIA



WIERTŁA I ŚRUBY



PINY TYTANOWE



CHIRURGIA



ENDODONCJA



**+70%
ELASTYCZNOŚCI**

Ekstremalna wydajność nawet w najbardziej zakrzywionych kanałach.

**+40%
WYTRZYMAŁOŚCI**

Stop CM *wire* dzięki specjalnej obróbce cieplnej zapewnia bardzo wysoką odporność na zginanie i cykliczne zmęczenie.



Cena	Opis	Rozmiar
149 zł	Pilniki maszynowe PLEX	asortyment 15/08; 15/03, 20/04, 25/04 15/08; 15/03, 20/05, 25/06 w 4 długościach 21, 25, 28, 31 mm
149 zł	Pilniki maszynowe PLEX	wybrany rozmiar, 4 szt.
25 zł	Pilniki ręczne typu K	asortyment 15-40#
25 zł	Pilniki ręczne typu K	wybrany rozmiar, 6 szt. 6#, 8#, 10#, 15# w 4 długościach 21, 25, 28, 31 mm

Prezes



CHRISTIAN WITT-DOERRING
christian.witt@cwittdental.pl
+48 601 306 862

Dyrektor handlowy



MARCIN MIŁKOWSKI
marcin.milkowski@cwittdental.pl
+48 609 929 691

Kierownik biura



JOANNA SANDECKA
joanna.sandecka@cwittdental.pl
+48 663 999 567

Konsultanci medyczni



RADOSŁAW CEBULSKI
WIELKOPOLSKIE, LUBUSKIE,
ZACHODNIOPOMORSKIE
radoslaw.cebulski@cwittdental.pl
+48 515 904 399



AGATA JĘDRZEJCZYK
MAŁOPOLSKIE,
ŚWIĘTOKRZYSKIE
agata.jedrzejczyk@cwittdental.pl
+48 661 014 771



ŁUKASZ KEFFER
OPOLSKIE,
DOLNOŚLĄSKIE
lukasz.keffer@cwittdental.pl
+48 663 551 223



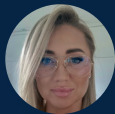
AGATA MACIEJEWSKA
PODLASKIE, LUBELSKIE,
PODKARPACKIE
agata.maciejewska@cwittdental.pl
+48 663 110 234



GRZEGORZ PALICKI
MAZOWIECKIE, ŁÓDZKIE
grzegorz.palicki@cwittdental.pl
+48 608 399 288



MICHAŁ RESZKOWSKI
KUJAWSKO-POMORSKIE,
WARMIŃSKO-MAZURSKIE
michal.reszkowski@cwittdental.pl
+48 607 400 225



HANNA SUROWIEC
POMORSKIE
hanna.surowiec@cwittdental.pl
+48 797 272 157



RAFAŁ TOPOLEWSKI
ŚLĄSKIE
rafal.topolewski@cwittdental.pl
+48 668 406 531

Szkolenia



HANNA JANKOWSKA
hanna.jankowska@cwittdental.pl
+48 797 910 190



DOMINIKA GIZLER
dominika.gizler@cwittdental.pl
+48 515 336 436

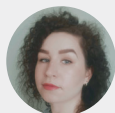


MAJA BRODZIŃSKA
maja.brodzinska@cwittdental.pl
+48 663 133 163



AGATA RADZKA
agata.radzka@cwittdental.pl
+48 693 060 100

Zamówienia



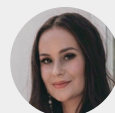
MONIKA LÖHRKE
monika.lohrke@cwittdental.pl
+48 509 466 194



MARLENA LUBOWICZ
marlena.lubowicz@cwittdental.pl
+48 885 664 422



EWELINA GODLEWSKA
ewelina.godlewska@cwittdental.pl
+48 605 879 089



JULIA RYGIER
julia.rygier@cwittdental.pl
+48 663 333 936

Płatności



**DOMINIKA WERNER
-DĄBROWSKA**
dominika.werner@cwittdental.pl
+48 661 457 867



C.WITT DENTAL Sp. z o.o.
87-100 Toruń, ul. Granitowa 10
NIP 951-15-08-371

biuro@cwittdental.pl
cwittdental.pl
www.facebook.com/Cwittdental/