



C.WITT
DENTAL



14-15.09.2023

Łódź, Centrum Szkoleniowe Natrodent

SZABLONY CHIRURGICZNE OD ANALIZY PRZYPADKU PO SAMODZIELNE WYKONANIE SZABLONU

ZE SZCZEGÓŁOWYM UWZGLĘDNIENIEM
ASPEKTÓW KLINICZNYCH I TECHNICZNYCH

cwittdental.pl

NA DRODZE DO DOSKONAŁOŚCI



THOMMEN
Medical

SZABLONY CHIRURGICZNE OD ANALIZY PRZYPADKU PO SAMODZIELNE WYKONANIE SZABLONU

Szkolenie przeznaczone jest dla lekarzy dentystów, mających za sobą pierwsze zabiegi implantologiczne, chcących jednocześnie rozpocząć pracę z szablonami chirurgicznymi.

Krok po kroku zostaną przedstawione etapy przygotowania pacjenta do zabiegu oraz właściwego zaprojektowania szablonu w stosunku do wirtualnej pozycji implantu, uwzględniającej ilość i jakość tkanek miękkich i kości.

Szkolenie zawiera elementy praktycznych ćwiczeń z projektowania szablonów na komputerach w oprogramowaniu DentiqGuide oraz wszczepiania implantów Thommen na modelach z wykorzystaniem szablonów i kaset implantologicznych do pełnej nawigacji.

Uczestnicy wezmą udział w analizie przypadków klinicznych na podstawie zdjęć fotograficznych i radiologicznych, zobaczą zabieg na żywo przeprowadzany przez wykładowcę oraz filmy re-live z zabiegów.

 14 punktów edukacyjnych

PROWADZĄCY

Dr n. med. Adrian Gnatek

Specjalista chirurgii stomatologicznej

Absolwent Uniwersytetu Medycznego w Łodzi. Uzyskał tytuł specjalisty w dziedzinie chirurgii stomatologicznej oraz stopień naukowy doktora nauk medycznych. W zabiegach chirurgicznych, szczególnie z zakresu implantologii wykorzystuje pracę w powiększeniu oraz szablony chirurgiczne, łącząc je z zabiegami regeneracji tkanek miękkich i kości.

Jest autorem i współautorem wielu publikacji naukowych. Uczestniczy w licznych szkoleniach oraz konferencjach chirurgicznych i implantologicznych. W swojej pracy ceni profesjonalizm i najwyższą jakość.



cena

4250 PLN

program

dzień 1

CZWARTEK 14.09.2023

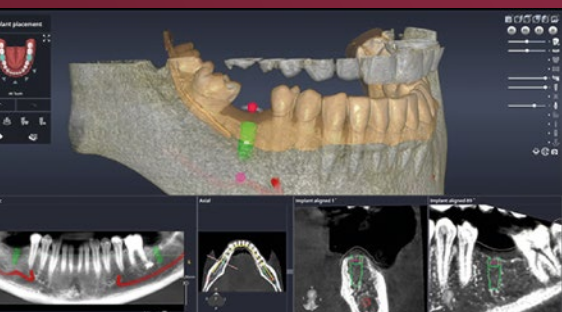
10.00

- **Krótką historia szablonów**
Początki projektowania szablonów, spojrzenie na szablony kiedyś i dziś.
- **Techniczne aspekty wykonania szablonów**
Materiały do wykonywania szablonów, drukarki 3D, przygotowanie szablonu po wydrukowaniu.
- **Rodzaje szablonów chirurgicznych**
Szablony implantologiczne, do zabiegów ortodontycznych, do resekcji wierzchołków korzeni zębów, do wydłużania koron klinicznych zębów.

11.30 Przerwa kawowa

- **Przygotowanie pacjenta do wykonania szablonu**
Skanowanie, wyciski, tomografia. Jak przygotować pacjenta uzębionego, a jak bezzębnego?
- **Zaplanowanie implantacji**
Pozycjonowanie implantów w odniesieniu do wirtualnego mock-upu, ze szczególnym poświęceniem uwagi tkankom miękkim i warunkom kostnym. Czy można zaplanować implantację tak, żeby nie dać się zaskoczyć?

13.00 Lunch





-
- **Warsztaty praktyczne z projektowania szablonów**
Samodzielne zaprojektowanie dwóch szablonów chirurgicznych.
 - **Warsztaty praktyczne z implantacji z pełną nawigacją na modelach**
Implantacja z użyciem szablonów w dwóch zaplanowanych sytuacjach klinicznych.

16.30 Przerwa kawowa

-
- **Przegląd filmów z zabiegów**
Szczegółowe omówienie zabiegów wraz z analizą projektu szablonu i warunków klinicznych.

19.30 Kolacja integracyjna



dzień 2

PIĄTEK 15.09.2023

10.00

- **Omówienie raportu planowania implantacji oraz protokołu wiercenia**
Analiza na podstawie wybranych przypadków ze zwróceniem uwagi na najistotniejsze dla operatora zabiegu informacje.
- **Przygotowanie szablonów do zabiegu**
Dezynfekcja i sterylizacja szablonów.
- **Aspekty kliniczne przeprowadzenia zabiegu z szablonem**
Przedzabiegowe i śródzabiegowe postępowanie z szablonem, ocena dokładności zbiegu na podstawie porównania pozabiegowej tomografii z raportem planowania implantacji, z wykorzystaniem odpowiedniego oprogramowania.

11.30 Przerwa kawowa

- **Analiza przypadków klinicznych**
Ocena przed-, śród- i pozabiegowych zdjęć: fotograficznych i radiologicznych w odniesieniu do pozycji implantów i projektów szablonów. Co w przypadku, gdy pozycja implantu w tomografii pozabiegowej nie odpowiada idealnie projektowi?

13.00 Lunch



- **Zabieg live**
Zabieg na żywo z wszczepienia implantów z wykorzystaniem pełnej nawigacji, ze szczegółowym omówieniem przed-, śród- i pozabiegowym przypadku pacjenta poddanego zabiegowi.
- **Wykorzystanie szablonu po zabiegu**
Sytuacje, w których szablon po zabiegu może zostać jeszcze użyty.

16.30 Przerwa kawowa

- **Powikłania**
Analiza na podstawie wybranych przypadków klinicznych: rodzaje powikłań, jak sobie z nimi radzić, jak ich unikać.
- **Podsumowanie**
Czy stosowanie szablonów faktycznie upraszcza zabieg?

18.00 Zakończenie



C. WITT
DENTAL

KONTAKT

szkolenia@cwittdental.pl
+48 515 336 436

Grzegorz Palicki
grzegorz.palicki@cwittdental.pl
+48 608 399 288

cwittdental.pl

